

**YOUNG & KIDS**



***Siloma***



*Siloma*

# YOUNG & KIDS

## YOUNG & KIDS

**Siloma concepisce la camera per ragazzi come la stanza che, più di ogni altra, deve sapersi adattare ai rapidi cambiamenti di chi la abita. Questa idea di design si traduce in arredi modulari dedicati al riposo, al gioco, all'apprendimento attraverso la creatività e la fantasia, e si concretizza in ambienti capaci di esprimere l'identità dei bambini e dei ragazzi.**

**Per funzionalità ed estetica, Siloma interpreta le necessità di studio, svago, hobby e relazione che evolvono con il passare del tempo e, grazie alla trasversalità delle proposte, offre soluzioni polifunzionali anche per le diverse stanze della casa.**

Siloma conceives the children's room as a room that, more than any other, must be able to adapt to the rapid changes of those who live there. This idea of design translates into modular furniture dedicated to rest, play, learning through creativity and imagination, and it is realized in environments capable of expressing the identity of children and teenagers.

For functionality and aesthetics, Siloma interprets the needs of study, recreation, hobbies and relationship that evolve with the passage of time and, thanks to the transversality of the proposals, offers multifunctional solutions for the different rooms of the house.



# YOUNG

## Letti a terra Floor- standing Beds



SET Y01 P. 8



SET Y02 P. 16



SET Y03 P. 24



SET Y04 P. 32



SET Y05 P. 40



SET Y06 P. 48



SET Y07 P. 54



SET Y08 P. 60

## Ponti Overhead Units



SET Y09 P. 68



SET Y10 P. 76

**Finiture/Finishes**

P. 222

**Tessuti/Fabrics**

P. 224

**Carte da parati/Wallpapers**

P. 226

# KIDS

## Letti a terra Floor- standing Beds



SET K11 P. 84



SET K12 P. 92



SET K13 P. 100



SET K14 P. 106



SET K15 P. 112

## Ponti Overhead Units



SET K16 P. 120



SET K17 P. 126



SET K18 P. 134



SET K19 P. 142



SET K20 P. 148

## Soppalchi Loft Beds



SET K21 P. 156



SET K22 P. 164



SET K23 P. 172



SET K24 P. 180



SET K25 P. 186



SET K26 P. 192



SET K27 P. 198



SET K28 P. 204



SET K29 P. 210



SET K30 P. 216





# Letti a terra

## Floor-standing Beds

**La camera è uno spazio vitale per i ragazzi: un rifugio in cui passare la maggior parte delle ore quando sono a casa ma è anche il luogo dove studiare, incontrare gli amici e rilassarsi. Il letto deve essere scelto pensando alla fisicità, alla postura e allo stile di vita ma anche alla praticità, senza mai dimenticare il design.**

The bedroom is a vital space for kids: a refuge where to spend most of the hours when they are at home but it is also a place to study, meet friends and relax. The bed should be chosen considering the physicality, the posture and lifestyle but also the practicality, without ever forgetting the design.



## SET Y01

**I colori caldi e avvolgenti, la confortevole imbottitura della testiera del letto e un guardaroba a giorno per lasciare a vista vestiti e accessori, concorrono a creare uno spazio junior da vivere appieno. La parete attrezzata può essere personalizzata e crescere nel tempo. Ripiani, bastoni appendiabiti e montanti regolabili aiutano a sfruttare ogni centimetro, dal pavimento al soffitto.**

The warm and enveloping colors, the comfortable padding of the headboard of the bed and an open wardrobe to leave clothes and accessories exposed, combine to create a junior space to full enjoyed. The wall system can be customized and grow over time. Shelves, hanging rods and adjustable uprights help you take advantage of every inch from floor to ceiling.







P. 10

Siloma

Letti a terra/Floor-standing Beds



P. 11

SETY01



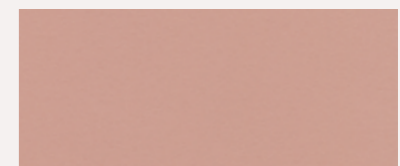
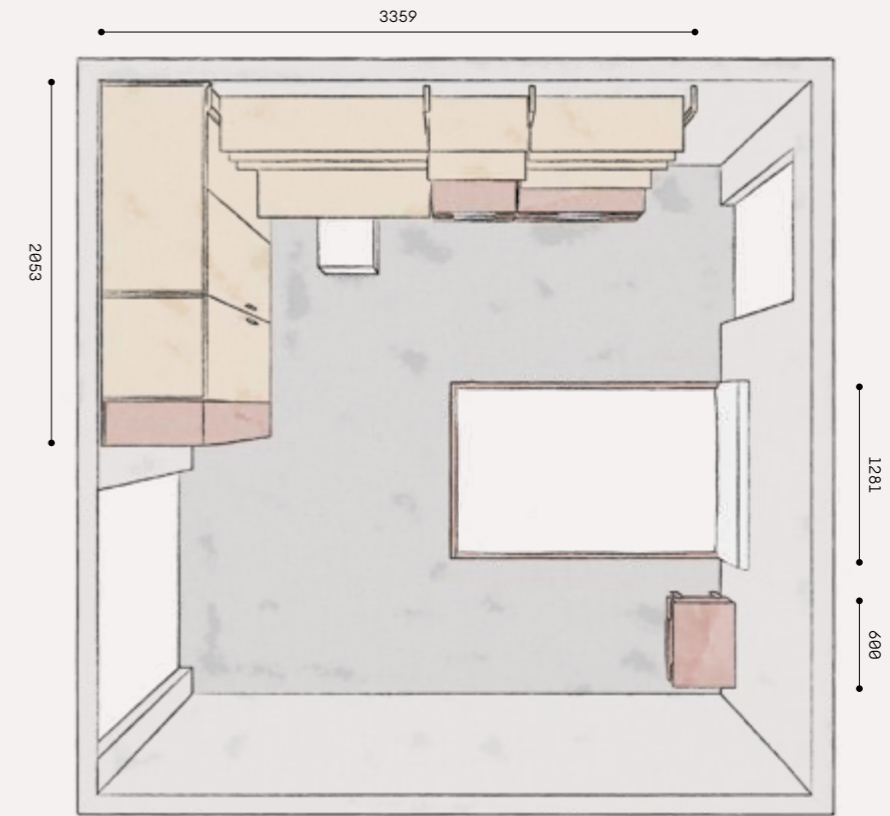






P. 14 Siloma Letti a terra/Floor-standing Beds

<b>Libreria Eureka</b>	Eureka bookcase
<b>Angolo lineare</b>	Linear angle solution
<b>Libreria terminale</b>	Side-end bookcase
<b>Letto Cross con giroletto Plint</b>	Cross bed with Plint bed surround
<b>Sedia Basket</b>	Basket chair



Rosa Antico



Frassino

P. 15 SET Y01





## SET Y02

**Come conciliare la necessità di una zona studio perfettamente attrezzata con la passione per le serie TV? La libreria a spalla bifacciale con pensili a giorno e chiusi, dotata di scrittoio, consente di organizzare due "isole" all'interno della stessa stanza: da una parte una postazione comoda e smart, dall'altra il letto e l'area relax.**

How to reconcile the need for a study area perfectly equipped with the passion for TV series? The double-sided bookcase with open and closed wall units, equipped with a desk, allows you to organize two "islands" within the same room: on the one hand a comfortable and smart location, on the other the bed and the relaxation area.







P. 18

Siloma

Letti a terra/Floor-standing Beds



P. 19

SET Y02

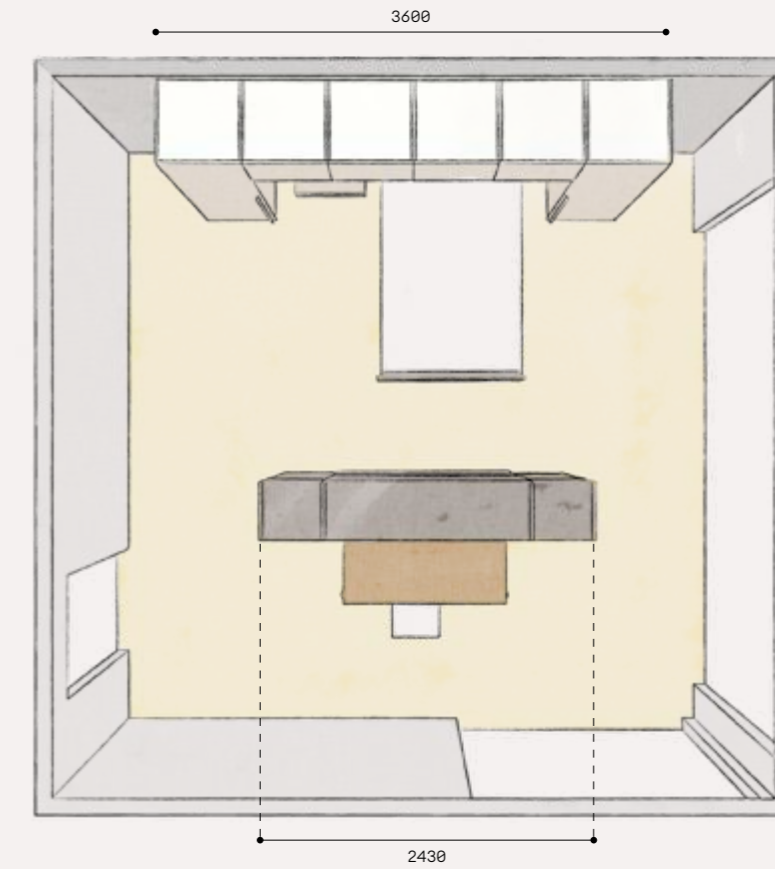




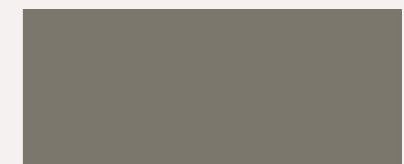




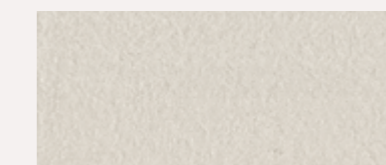
<b>Armadio a ponte</b>	Overhead unit
<b>Letto Yin con giroletto Box</b>	Yin bed with Box bed surround
<b>Cuffia per testiera Yin</b>	Cover for Yin headboard
<b>Libreria a spalla bifacciale con porta TV</b>	Double sided bookcase with TV module
<b>Scrivania Bergen con gamba Plint</b>	Bergen desk with Plint leg
<b>Sedia Scuola</b>	Scuola chair



Bianco Alaska



Ardesia 5502



Calce



Rovere nodato miele





## SET Y03

**I ragazzi amano avere una stanza dove potersi isolare, da dedicare ai propri hobby, un angolo per studiare e un'area per chiacchierare con gli amici. Per questo preferiscono arredi pratici ed eleganti che rendano gli ambienti più ariosi e che diano la sensazione di una stanza "da grandi".**

Teenagers love to have a room where they can isolate themselves, to dedicate to their hobbies, a corner to study and an area to chat with friends. For this reason they prefer practical and elegant furnishings that make the rooms more airy and give the feeling of a "grown-up" room.









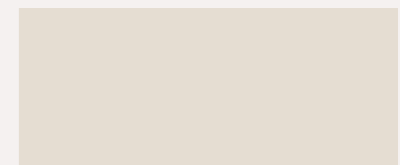
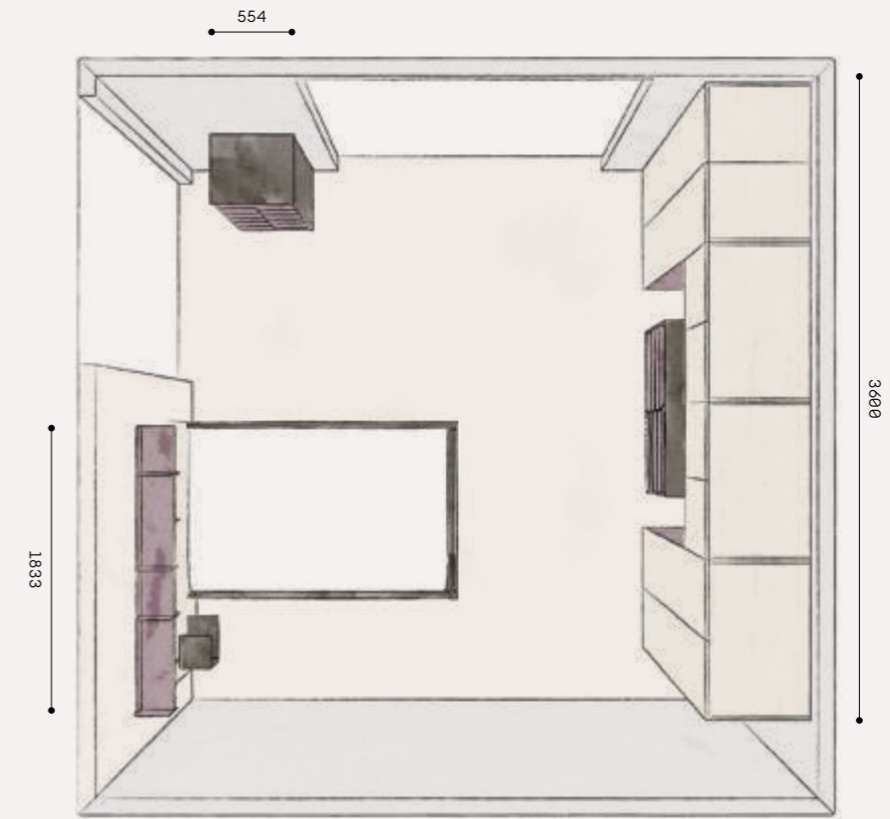






P. 30 Siloma Letti a terra/Floor-standing Beds

<b>Armadio a ponte</b>	Overhead unit
<b>Contenitori notte 5.0 Full Dream</b>	Bedroom units 5.0 Full Dream
<b>Letto C-Shelf con giroletto Nail</b>	C-Shelf bed with Nail bed surround
<b>Mensole Manhattan</b>	Manhattan shelves



Perla



Rovere termotrattato



Prugna 5010

P. 31 SET Y03

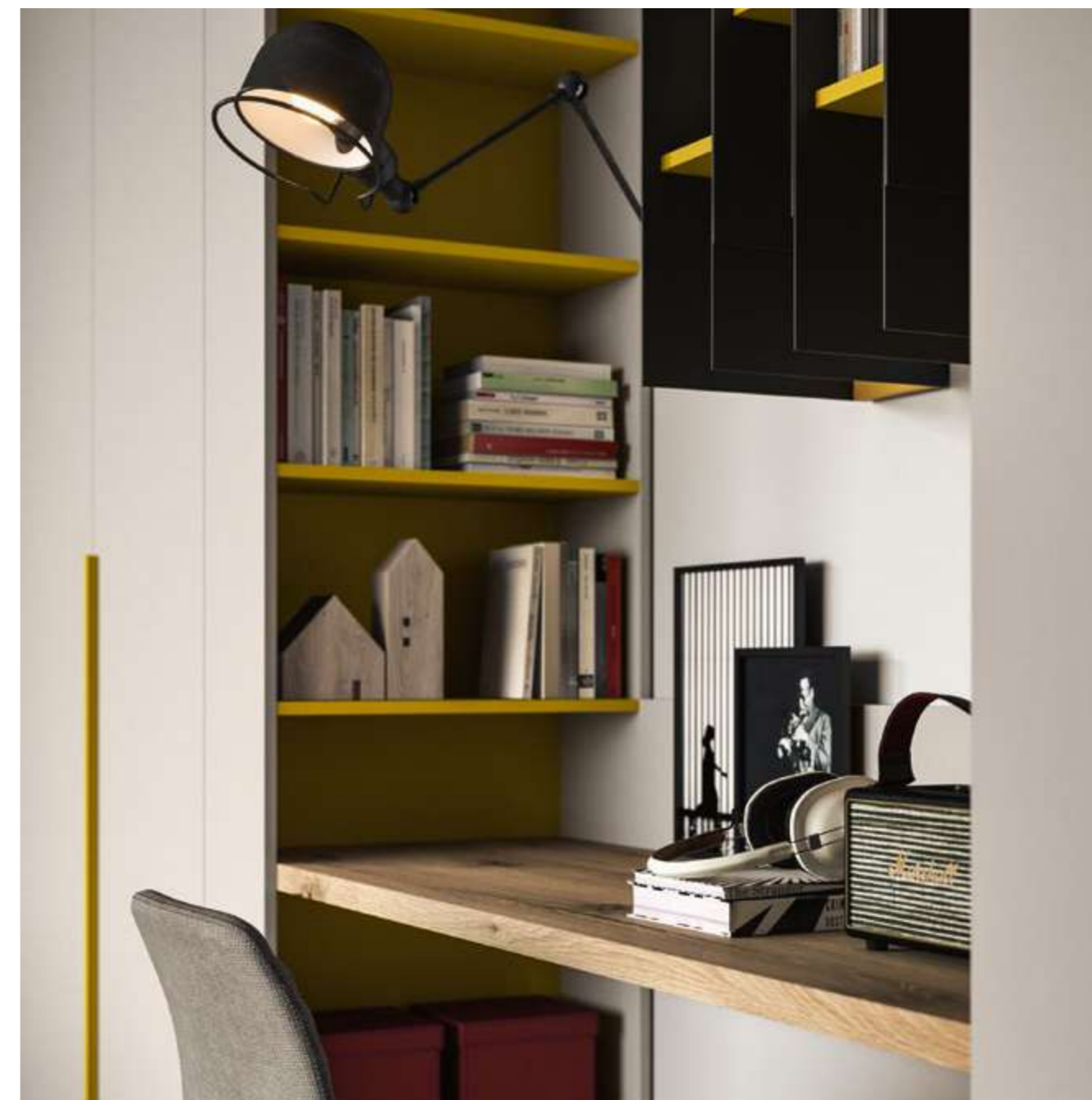




## SET Y04

**Man mano che crescono, i ragazzi vogliono gestirsi in autonomia. L'organizzazione della camera deve seguire l'evoluzione delle loro esigenze di spazio e di vita. Dormire bene è la priorità. Così come poter personalizzare la stanza con un armadio capiente, la libreria terminale e i pensili, dove ogni oggetto trova la giusta collocazione.**

As they grow up, teenagers want to manage themselves. The organization of the room must follow the evolution of their needs of space and life. Sleeping well is the priority. As well as being able to customize the room with a large wardrobe, the end bookcase and the wall units, where each object finds the right place.















<b>Armadio TAG</b>	TAG wardrobe
<b>Libreria terminale dritta TAG</b>	TAG straight-end bookcase
<b>Pensili Rast</b>	Rast wall unit
<b>Sedia Giò</b>	Giò chair
<b>Scrivania sp. 30 mm</b>	30 mm thick desk



Senape 1005



Grigio Seta



Rovere nodato miele





## SET Y05

**Vestiti, attrezzature sportive, oggetti dedicati agli hobby e al relax richiedono armadi molto capienti e a misura. Attrezzare la stanza con un letto a scomparsa nella libreria lascia ai ragazzi la possibilità di svolgere tante attività diverse, dallo studio al gioco, in compagnia di amici o in tranquillità.**

Clothes, sports equipment, objects dedicated to hobbies and relaxation require very capacious and tailored wardrobes. Equipping the room with a foldaway bed in the bookcase gives the kids the opportunity to carry out many different activities, from study to play, in company of friends or in peace.















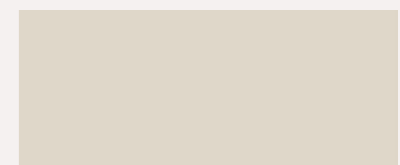
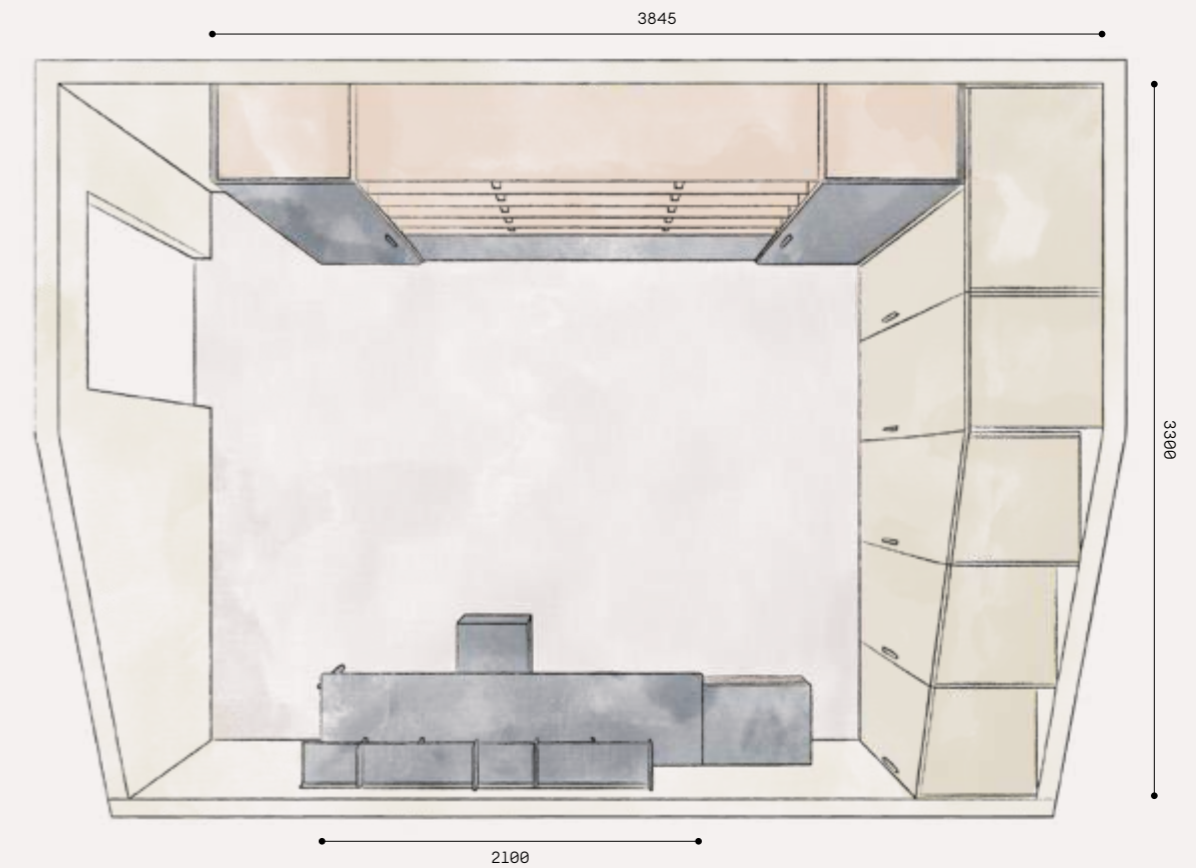
**Armadio con taglio a mansarda** Sloped ceiling wardrobe

**Libreria a spalla** Bookcase 30 mm thick

**Letto Jack a ribalta** Jack folding bed

**Piano scrittoio HT sp. 50 mm con gamba C** HT desk 50 mm thick with C leg

**Sedia Giò** Giò chair



Perla



Frassino



Carta da zucchero R90B





## SET Y06

**Quando gli arredi concorrono a disegnare una moderna organizzazione dello spazio, la camera diventa un vero e proprio habitat che fa sentire bene, protetti e sereni. D'ispirazione nordica, le panche sottofinestra affiancano lo scrittoio che, insieme a letto, armadio battente, cabina, contenitori pensili e basi, assicurano ordine e stile.**

When the furnishings combine to design a modern organization of space, the bedroom becomes a real habitat that makes you feel good, protected and serene. Nordic-inspired, the benches under the window flank the desk which, together with bed, hinged door wardrobe, walk-in closet, wall units and base elements, ensure order and style.



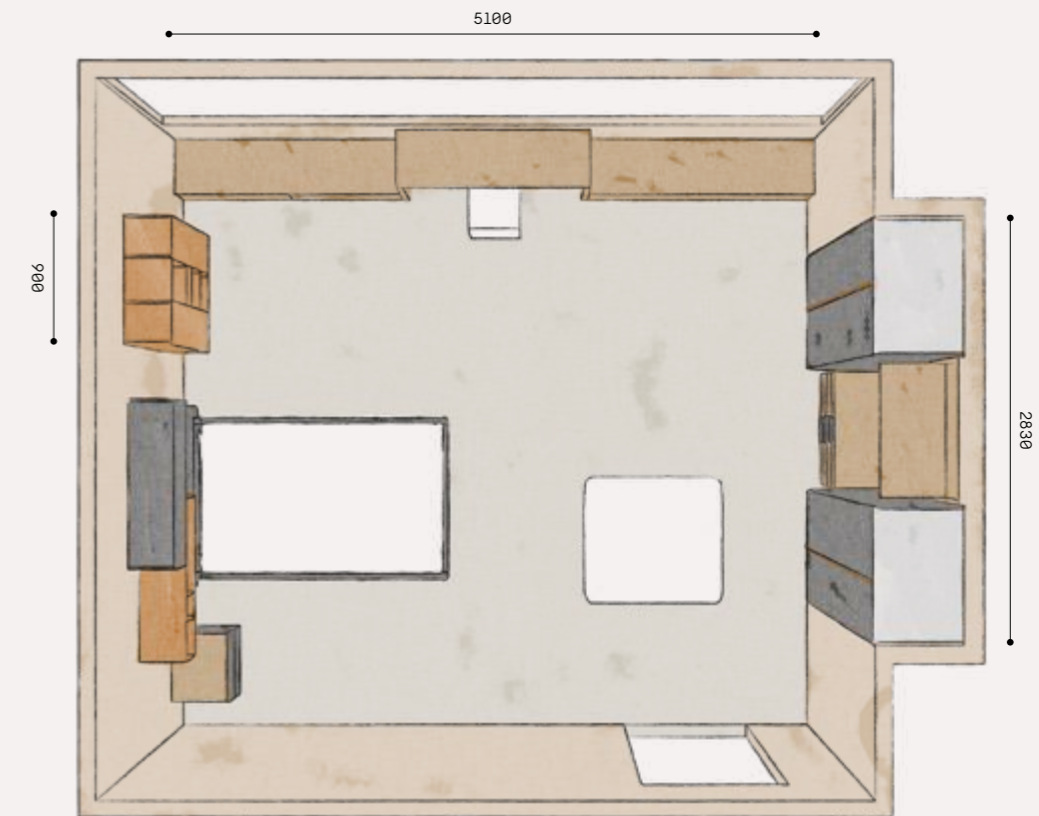




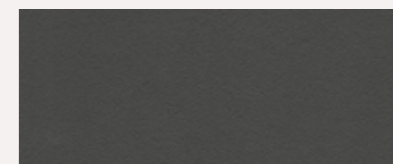




<b>Armadio battente</b>	Hinged door wardrobe
<b>Cabina Wall</b>	Wall walk-in closet
<b>Letto Tomorrow Single TAG</b>	Tomorrow TAG single bed
<b>Contenitori pensili e basi</b>	Wall and base units
<b>Comodino Tray</b>	Tray bedside unit
<b>Scrivania sp. 50 mm</b>	50 mm thick desk



Paprika 3560



Lava



Rovere nodato miele





## SET Y07

**Suggerimenti urbane contraddistinguono la progettazione di una moderna camera, in cui le funzioni d'uso sono moltiplicate: riposo, studio, area relax. Il letto è il cuore di uno spazio organizzato, dove non mancano armadio scorrevole, contenitori pensili, libreria, scrittoio e la madia dal carattere freestanding.**

Urban influences distinguish the design of a modern bedroom, in which the functions of use are multiplied: rest, study, relaxation area. The bed is the heart of an organized space, where there are sliding door wardrobe, wall units, bookcase, desk and the sideboard with a freestanding character.





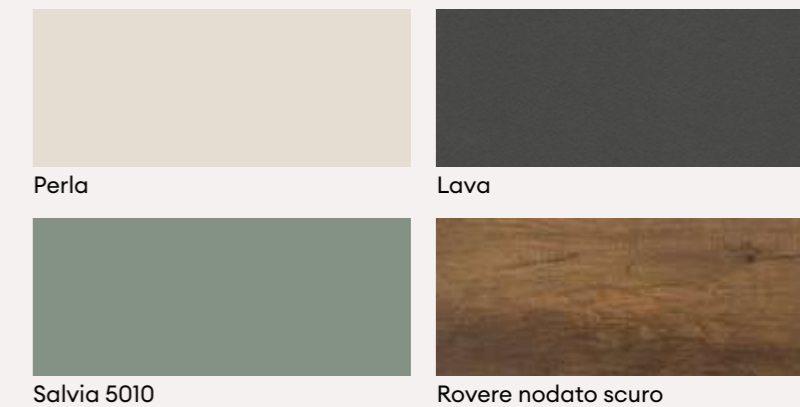






P. 58 Siloma Letti a terra/Floor-standing Beds

<b>Madia</b>	Sideboard
<b>Contenitori pensili</b>	Wall units
<b>Letto Air da 5.0 notte</b>	Air bed from 5.0 night
<b>Pensile Raster</b>	Raster wall unit
<b>Sedia Liù</b>	Liù Chair
<b>Scrivania sp. 50 mm</b>	50 mm thick desk



P. 59 SET Y07





# SET Y08

Design, colori e materiali sono pensati per durare nel tempo. Il letto a terra con testiera è il centro nevralgico della stanza, fedele alleato dei ragazzi che sognano di diventare presto grandi, senza immaginare che, quando arriverà il momento di fare «un salto a casa “solo” per il weekend», sarà emozionante ritrovare i propri oggetti sulla libreria o ben custoditi nell'armadio con gola battente.

Design, colors and materials are designed to last over time. The floor-standing bed with headboard is the nerve center of the room, faithful ally of children who dream of growing up soon, without imagining that, when the time comes to make «a trip home “only” for the weekend», it will be exciting to find own objects on the bookcase or well kept in the hinged door wardrobe with gola handle.



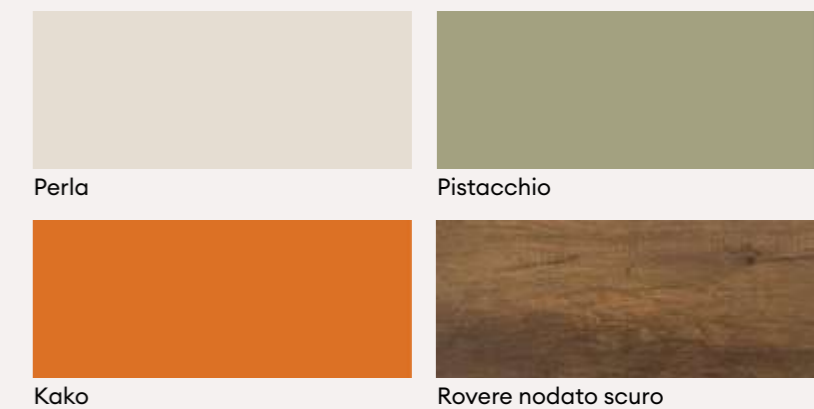








<b>Letto Street</b>	Street bed
<b>Libreria a spalla</b>	Bookcase 30 mm thick
<b>Armadio Gola battente</b>	Hinged door wardrobe with Gola handle
<b>Pensili System Box</b>	System Box Wall Unit



Perla

Pistacchio

Kako

Rovere nodato scuro





# Ponti Overhead Units

**Le armadiature fino al soffitto e i pensili a tutta altezza consentono di sfruttare ogni centimetro della stanza da letto, lasciando il giusto spazio per il letto, lo scrittoio e l'area svago. All'interno dei ponti si possono riporre vestiti e accessori non di stagione. Sulle altre mensole e nei contenitori a giorno, libri e oggetti personali d'uso quotidiano sono subito disponibili.**

The wardrobes up to the ceiling and the wall units at full-height allow you to take advantage of every inch of the bedroom, leaving the right space for the bed, the desk and the leisure area. Inside the overhead units, it is possible to store non-seasonal clothes and accessories. On the other shelves and in the open compartments, books and personal items of daily use are immediately available.





## SET Y09

**Il letto, i pensili a giorno e il capiente armadio a ponte fissato sopra la scrivania, creano un sistema super organizzato, in grado di assecondare le esigenze che si manifestano nel tempo: la scrivania è adatta ad accogliere il computer e l'illuminazione concilia la lettura, da stesi o da seduti. Lo stereo è a portata di mano e tutti gli abiti sono riposti in ordine, nel guardaroba.**

The bed, the wall units and the spacious wardrobe bridge fixed over the desk, create a super organized system, able to meet the needs that arise over time: the desk is suitable to accommodate the computer and lighting reconciles reading, lying down or sitting down. The stereo is close at hand and all the clothes are stored in order, in the wardrobe.















Armadio a ponte sospeso

Overhead unit

Libreria a spalla con piano scrittoio inserito

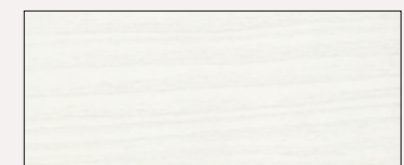
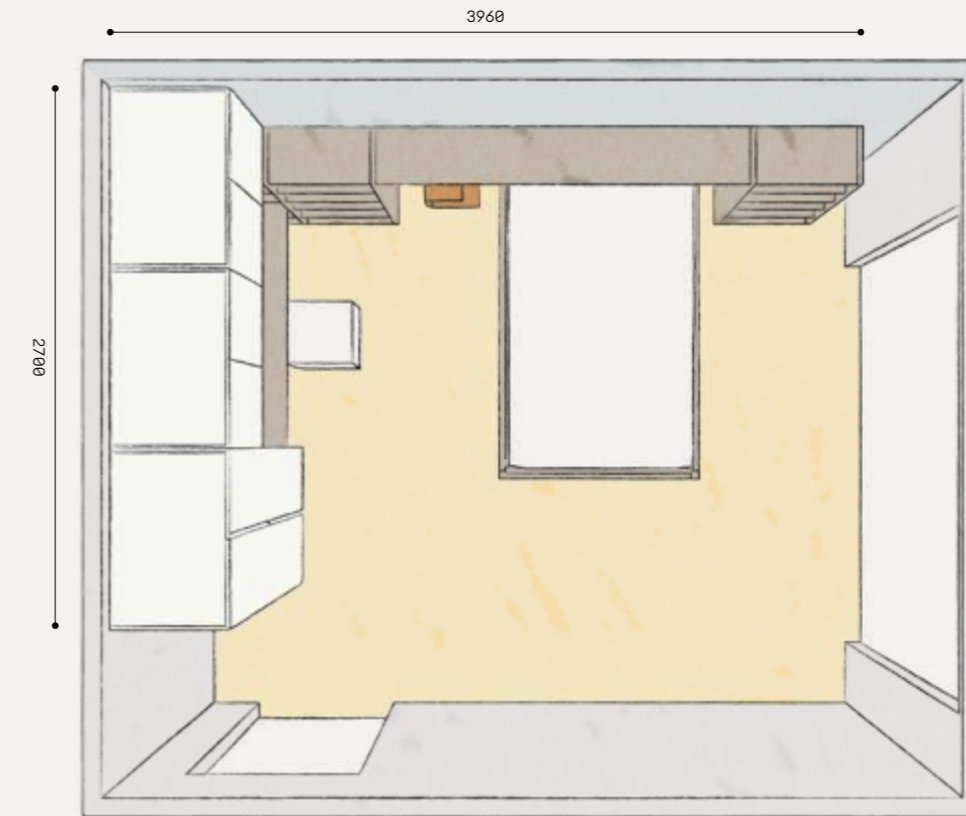
Bookcase with integrated desk

Letto C-Shelf con giroletto Nail

C-Shelf bed with Nail bed surround

Sedia Scuola

Scuola chair



Rovere Bianco



Creta 4005



Paprika 3560





## SET Y10

**Ogni ragazzo, nella propria camera, vorrebbe racchiudere un universo fatto di segreti, emozioni, interessi. Giocare con la disposizione dei mobili significa separare l'area notte dall'area giorno per mezzo della libreria bifacciale disposta lungo il morbido letto con testiera imbottita, e sfruttare la grande capacità contenitiva del ponte autoportante e della cassettera sotto lo scrittoio.**

Every teenager, in his own room, would like to enclose a universe of secrets, emotions, interests. Playing with the arrangement of the furniture means separating the sleeping area from the living area by means of the double-sided bookcase arranged along the soft bed with upholstered headboard, and take advantage of the large storage capacity of the self-supporting overhead unit and chest of drawers under the desk.



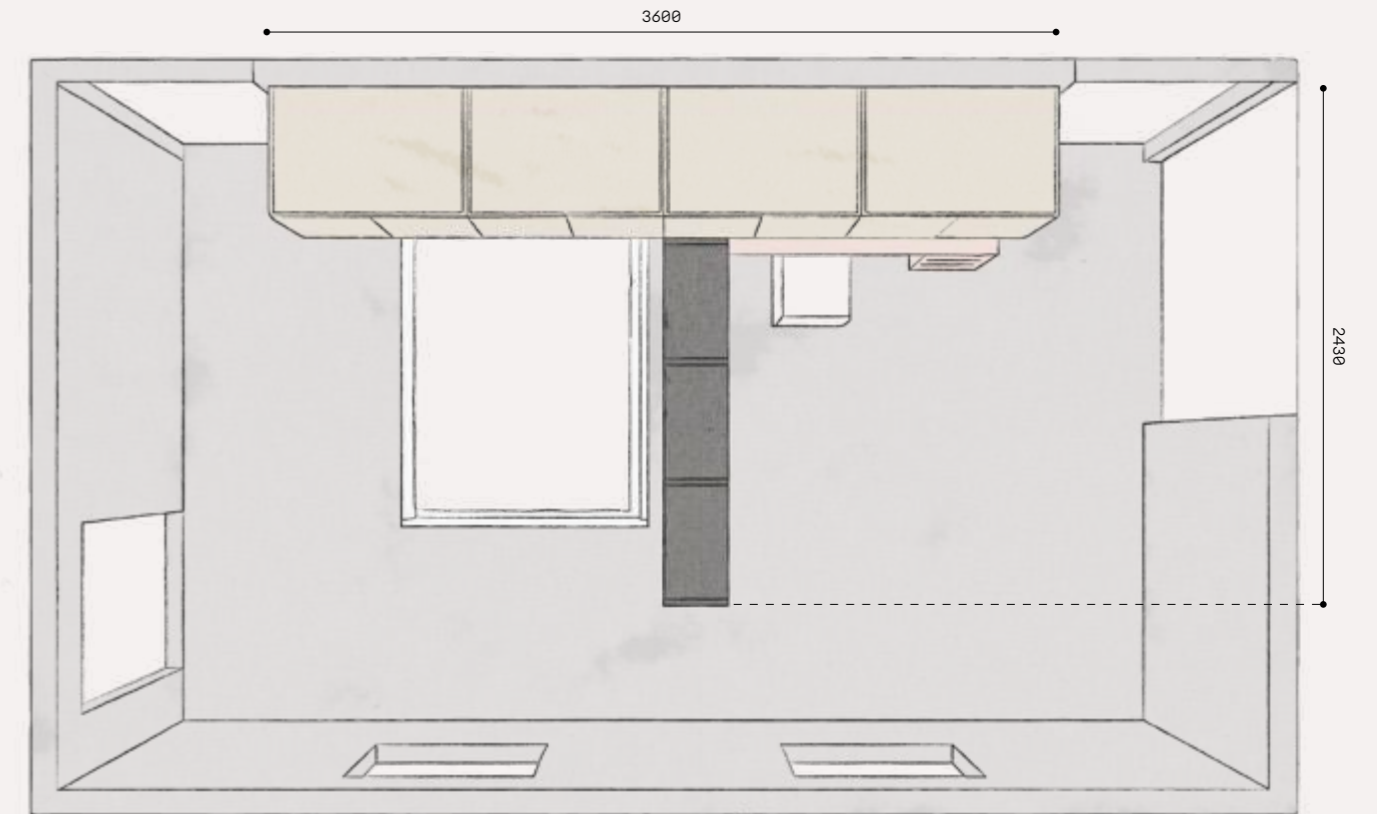








<b>Ponte autoportante</b>	Overhead unit
<b>Libreria a spalla bifacciale</b>	Double-sided bookcase
<b>Piano scrittoio</b>	Desk
<b>Letto Line</b>	Line bed
<b>Cassettiera con vano portafogli</b>	Drawer unit with storage space







# Letti a terra

## Floor-standing Beds

**La camera dei bambini si trasforma rapidamente: è arrivato il tempo del letto singolo. La stanza si arricchisce di vari contenitori in cui riporre i giocattoli quando è il momento di svolgere i compiti sullo scrittoio. Anche l'armadio deve essere più grande per accogliere non solo gli indumenti ma anche gli accessori per le attività sportive pomeridiane.**

The children's room changes quickly: it's time for a single bed. The room is enriched with various containers in which to store toys when it is time to do homework on the desk. The wardrobe also needs to be larger to accommodate not only clothing but also accessories for afternoon sports activities.





## SET K11

**Man mano che crescono, i bambini vogliono dimostrare la loro autonomia. Cosa li agevola di più di un armadio aperto in cui appendere gli abiti di tutti i giorni? Se, poi, la voglia di giocare è ancora tanta, la scrivania reclinabile è una soluzione che lascia libero lo spazio per ballare, suonare uno strumento o per raccontare i primi segreti all'amica del cuore, accoccolata sul pouf.**

As they grow up, children want to demonstrate their autonomy. What makes them more comfortable than an open closet in which to hang everyday clothes? If, then, the desire to play is still great, the reclining desk is a solution that leaves free space to dance, play an instrument or to tell the first secrets to the best friend, cuddled up on the pouf.







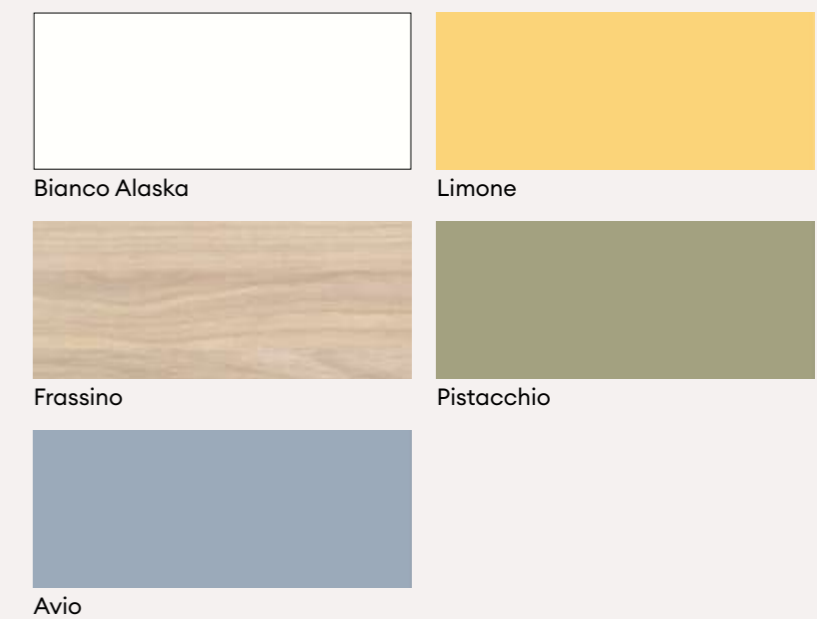








<b>Armadio battente</b>	Hinged door wardrobe
<b>Cabina armadio Wall 5.0</b>	5.0 Wall walk-in closet
<b>Scrivania Flexy a ribalta</b>	Flexy drop-leaf desk
<b>Elementi a giorno System Box</b>	System box open wall unit
<b>Letto Stripe con libreria</b>	Stripe bed with bookcase
<b>Cubo Pouff</b>	Cubo Pouff







## SET K12

**Soluzione salvaspazio per eccellenza, il letto a scomparsa è pensato per il comfort di una stanza organizzata per tante attività: dormire, giocare, studiare. Creatività e funzionalità sono perciò le parole d'ordine per un ambiente accogliente e pratico.**

Space-saving solution for excellence, the foldaway bed is designed for the comfort of a room organized for many activities: sleep, play, study. Creativity and functionality are therefore the watchwords for a welcoming and practical environment.







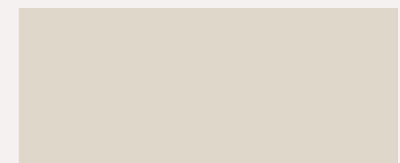
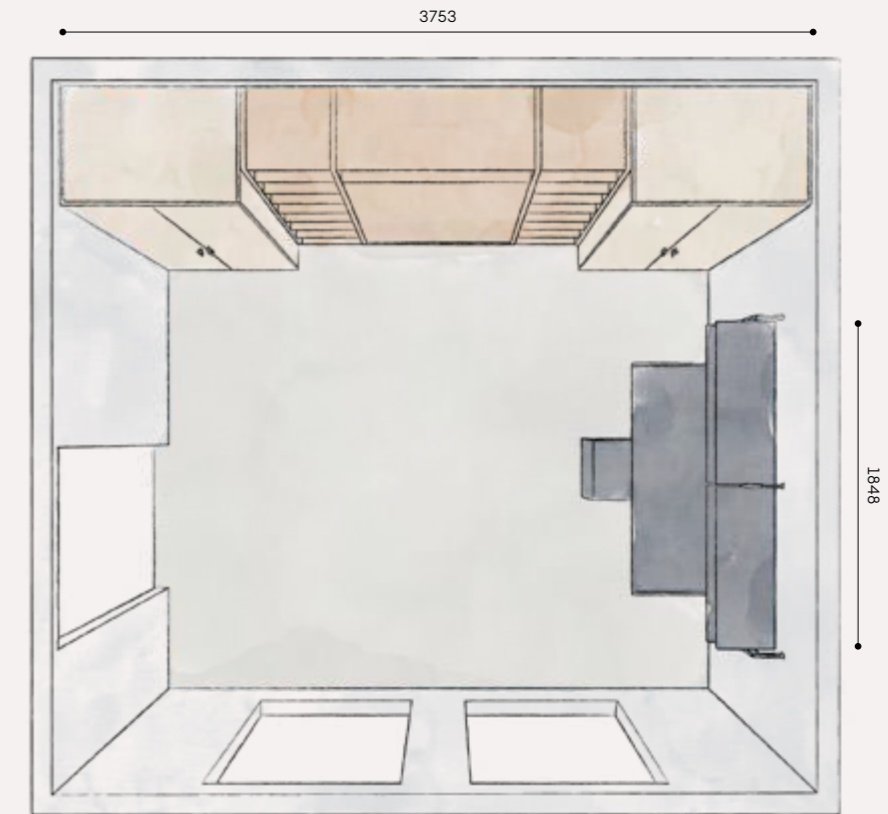








<b>Armadio battente</b>	Hinged door wardrobe
<b>Libreria a spalla</b>	Bookcase 30 mm thick
<b>Letto Jones a ribalta singolo</b>	Jones single folding bed
<b>Scrivania Tromso gambe legno</b>	Tromso desk with wooden legs
<b>Sedia Bakhita</b>	Bakhita chair
<b>Libreria Eureka sospesa</b>	Suspended Eureka bookcase



Perla



Frassino



Carta da zucchero R90B





## SET K13

**Per aumentare la superficie e i volumi fruibili, la testiera del letto dispone di un contenitore con anta superiore, perfetto per riporvi il pigiama, i cuscini o il copiletto, e la scrivania sagomata ne è il suo prolungamento. L'angolo spogliatoio mini, la libreria terminale dritta e i pensili completano con carattere l'arredo della camera.**

To increase the usable surface and volumes, the headboard of the bed has a container with upper door, perfect for storing pajamas, pillows or bedcover, and the shaped walk-in closet, the straight end bookcase and the wall units complete with character the furniture of the room.



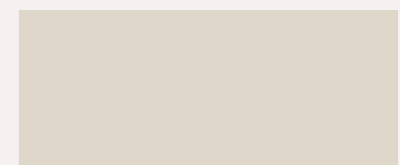








<b>Giroletto Fun con contenitore retroletto</b>	Fun bed surround with storage headboard
<b>Pensili System Box</b>	System box wall units
<b>Angolo spogliatoio Mini</b>	Mini corner walk-in closet
<b>Libreria terminale dritta</b>	Straight-end bookcase
<b>Scrivania sagomata</b>	Shaped desk



Perla



Frassino



Avio





# SET K14

**L'angolo spogliatoio capiente e funzionale è illuminato come una vera e propria cabina armadio: il bambino ha accesso a tutti i vestiti senza problemi e, a partire da una certa età, può scegliere cosa indossare in base all'occasione. A rendere speciale l'atmosfera della camera, l'equilibrio dei colori della testiera del letto, della scrivania integrata e dei pensili contenitori.**

The spacious and functional corner module is illuminated like a real walk-in closet: the child has access to all the clothes without problems and, from a certain age, can choose what to wear according to the occasion. To make the atmosphere of the room special, the balance of colors of the headboard of the bed, the integrated desk and wall units cabinets.



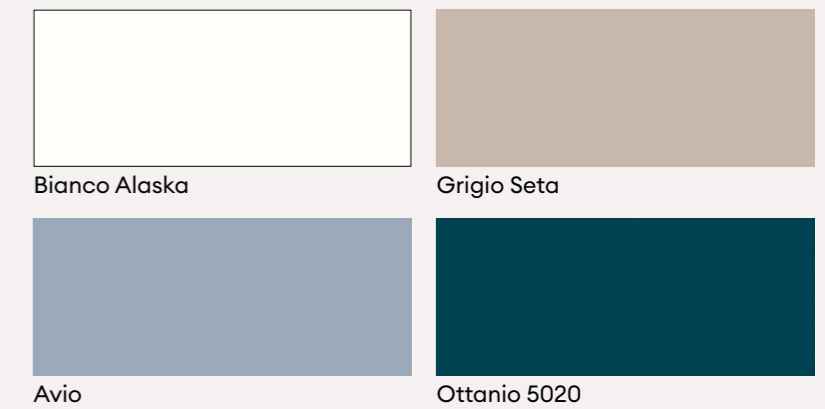
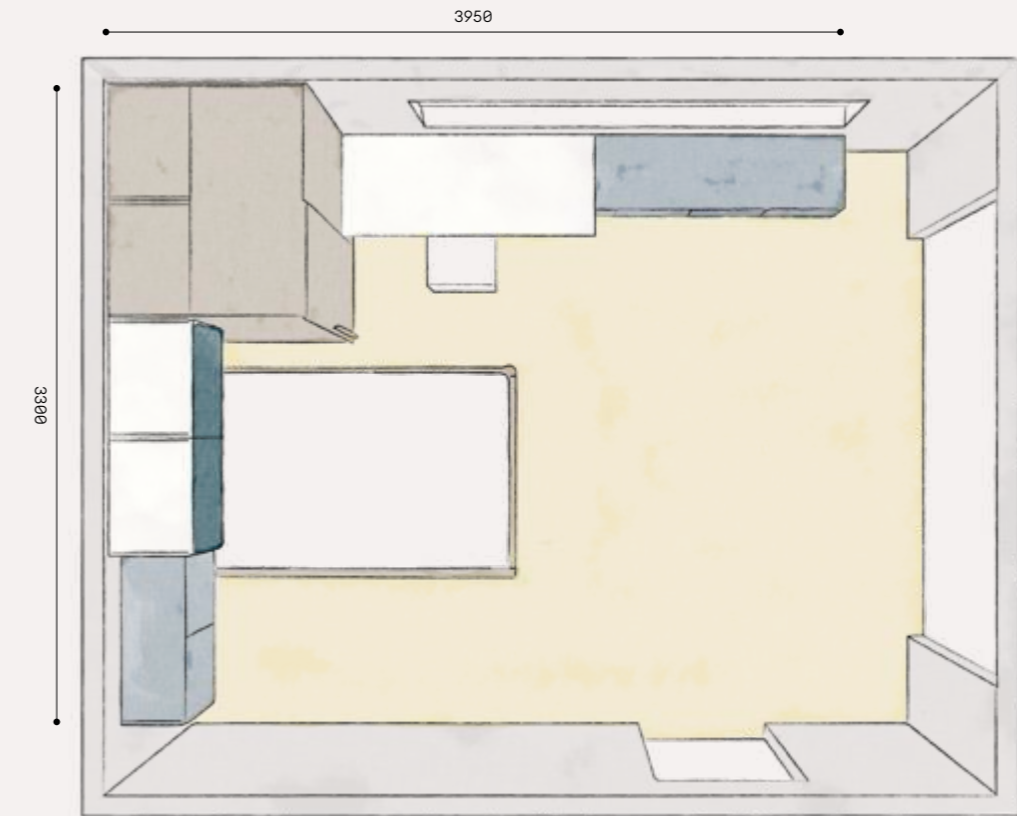








<b>Pensili System Box</b>	System Box wall units
<b>Cabina lineare battente</b>	Linear walk-in closet
<b>Ponte autoportante</b>	Self-supporting overhead unit
<b>Letto Time con giroletto Run</b>	Time bed with Run bed surround







## SET K15

**Come avere spazio a sufficienza per i bisogni di oggi e di domani? Progettando mensole, cassetti e appendiabiti posizionati a un'altezza idonea per quando il bambino crescerà. Ad aggiungere massimo comfort, il letto imbottito, la scrivania in appoggio sulla base sospesa e l'armadio ad angolo con due ante per agevolare l'accesso in cabina.**

How to have enough space for the needs of today and tomorrow? By designing shelves, drawers and hanging rods positioned at a suitable height for when the child grows up. To add maximum comfort, the upholstered bed, the desk resting on the suspended base and the corner wardrobe with two doors to facilitate access to the cabin.



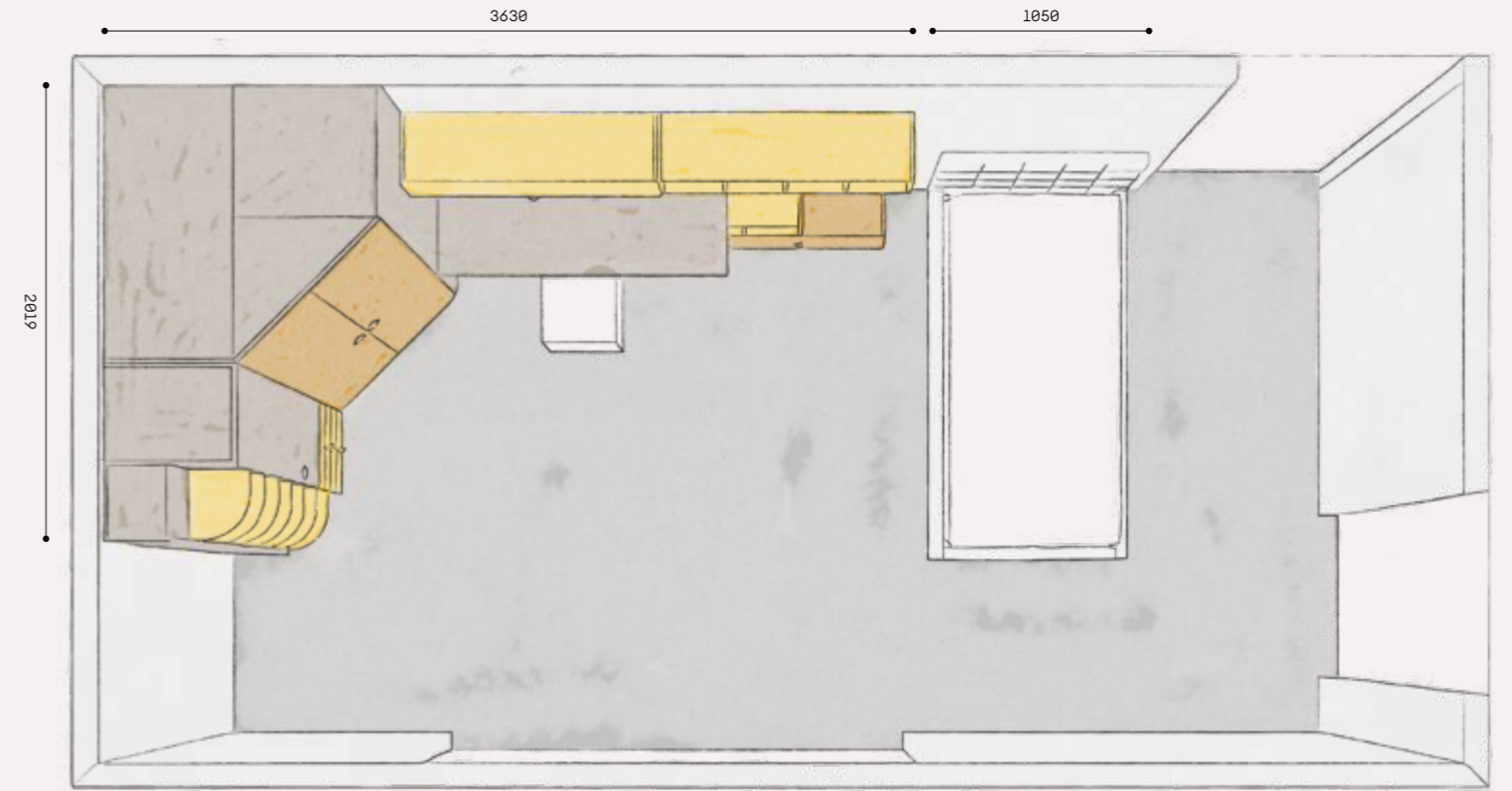








<b>Letto Time con giroletto imbottito</b>	Time bed with upholstered bed surround
<b>Pensili System Box</b>	System box wall units
<b>Angolo spogliatoio Maxi</b>	Maxi corner walk-in closet
<b>Libreria terminale con armadio</b>	Side-end bookcase with wardrobe



Grigio Seta



Limone



Rovere nodato miele





# Ponti Overhead Units

**Anche se la dimensione della stanza è contenuta, organizzare gli spazi consente di ospitare biancheria, giochi e libri, senza togliere al bambino la libertà di muoversi ed esprimersi. La soluzione a ponte, nelle versioni lineare, ad angolo, con ante battenti, sfrutta l'altezza della camera per recuperare la massima capienza.**

Even if the size of the room is contained, organize the spaces allows you to accommodate laundry, games and books, without taking away the freedom of the child to move and express himself. The overhead unit solution, in linear and corner versions, with hinged doors, takes advantage of the height of the room to recover the maximum capacity.





## SET K16

**Una camera accogliente e funzionale lascia tanto spazio al centro della stanza per far giocare il bambino insieme ai fratelli o ai compagni di scuola. Lo spazio contenitivo è assicurato da un armadio a ponte dalla linea essenziale e moderna, parzialmente posizionato sopra il morbido letto, dotato anch'esso di capienti cassetti.**

A cozy and functional bedroom leaves plenty of space in the center of the room to let the child play together with his siblings or schoolmates. The storage space is provided by a overhead unit with an essential and modern line, partially positioned above the soft bed, also equipped with capacious drawers.











P. 124

Siloma

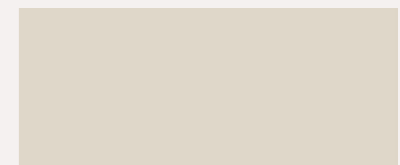
Ponti/Overhead Units

<b>Armadio a ponte sospeso</b>	Overhead unit
<b>Libreria a spalla sospesa</b>	Suspended bookcase
<b>Letto Beta Aron</b>	Beta Aron bed
<b>Scrivania Tromso gambe legno</b>	Tromso bed with wooden legs
<b>Cubo Pouff</b>	Cubo Pouf



P. 125

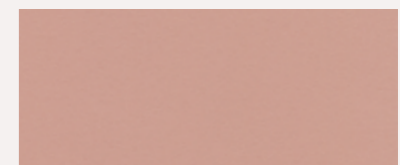
SET K16



Perla



Cielo 4020



Rosa Antico

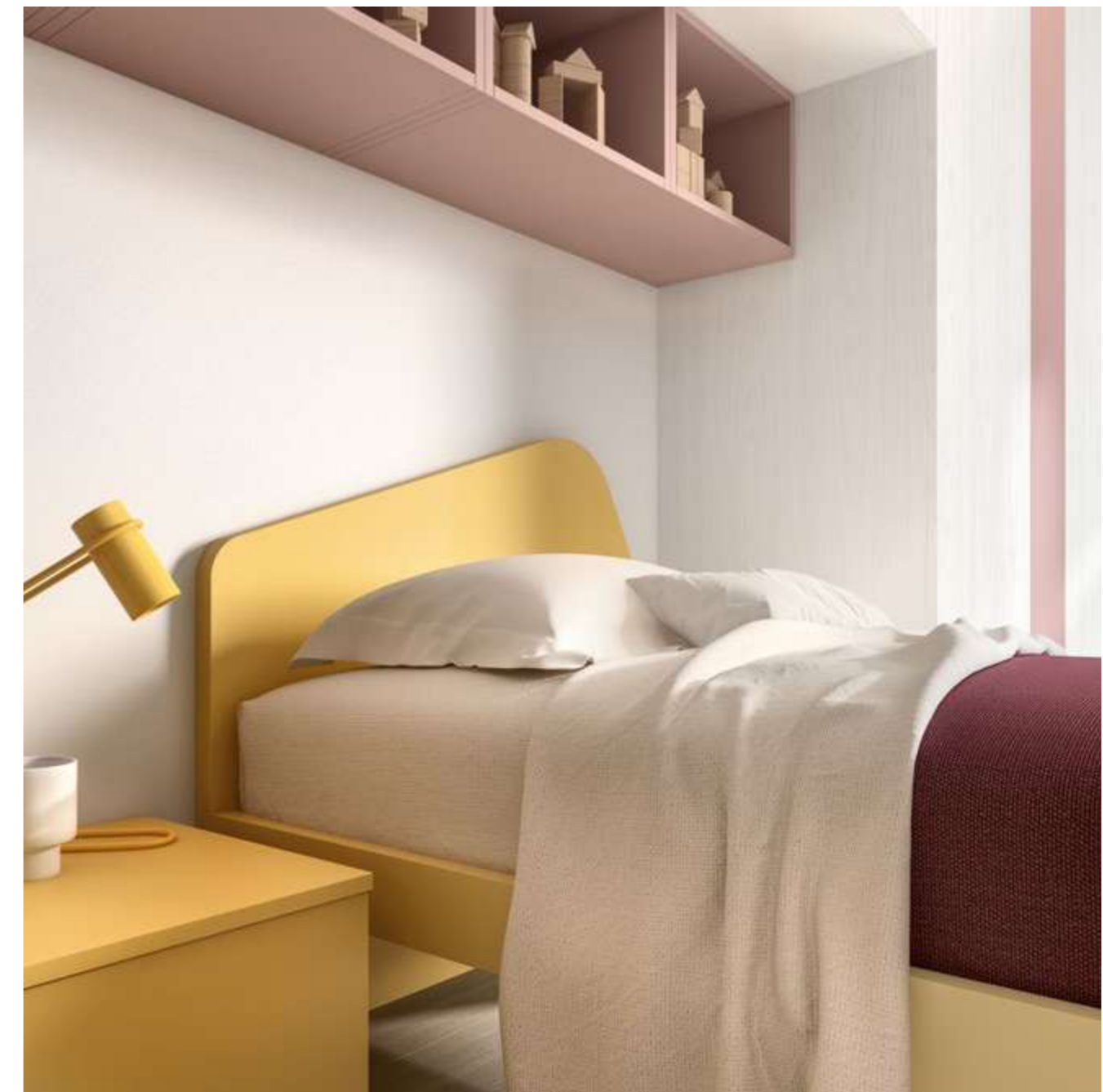




## SET K17

**I colori suscitano sensazioni precise: alcuni stimolano energia e movimento, altri la concentrazione e il riposo. Nella scelta del colore della camera, vengono in aiuto le linee guida della cromoterapia. Il colore giallo, per esempio, stimola l'intelletto, rafforza il sistema immunitario e concilia il sonno. Perfetto dove i bambini riposano e studiano.**

Colors evoke precise sensations: some stimulate energy and movement, others concentration and rest. In choosing the color of the room, the guidelines of chromotherapy come in help. The yellow color, for example, stimulates the intellect, strengthens the immune system and conciliates sleep. Perfect where children rest and study.













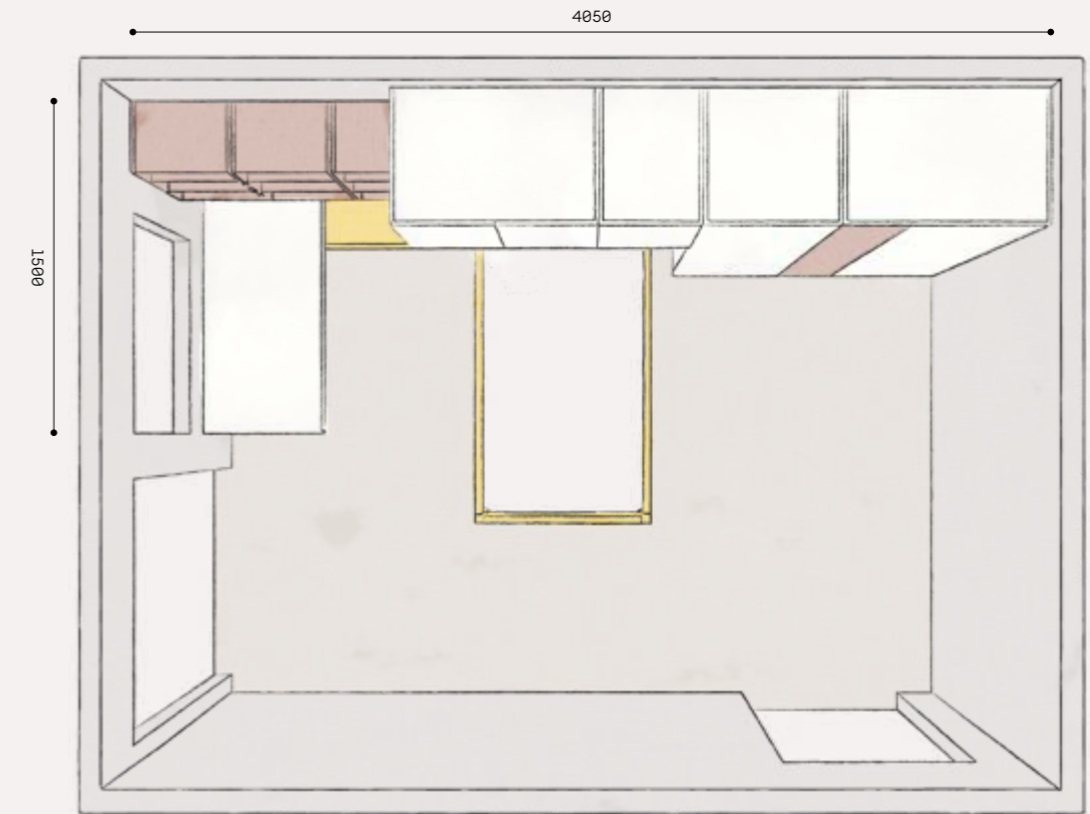



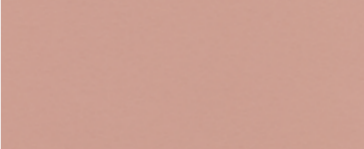


P. 132

Siloma

Ponti/Overhead Units

<b>Ponte sospeso</b>	Overhead unit
<b>Elementi pensili System Box</b>	System box wall units
<b>Letto Drop con giroletto Nail</b>	Drop bed with nails bed surround
<b>Scrivania Bergen gambe in legno</b>	Bergen desk with wooden bed
<b>Sedia Scuola</b>	Scuola chair



	
Rovere Bianco	Rosa Antico
	
Bianco Alaska	Limone

P. 133

SET K17





## SET K18

L'armadio sospeso con ante battenti è la soluzione d'arredo con maggiore componibilità. In base alle misure della camera, si possono combinare gli elementi contenitivi, giocando su un design lineare anche per il ponte ad angolo. I piedini del letto, del comodino e dello scrittoio danno un senso di leggerezza a tutta la composizione.

The overhead unit with hinged doors is the furnishing solution with greater modularity. Depending on the size of the room, it is possible to combine the storage elements, playing on a linear design even for the corner overhead unit. The feet of the bed, bedside table and desk give a sense of lightness to the whole composition.











P. 138

Siloma

Ponti/Overhead Units



P. 139

SET K18



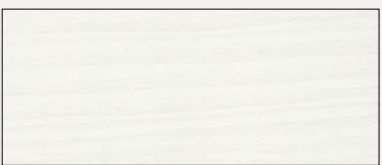
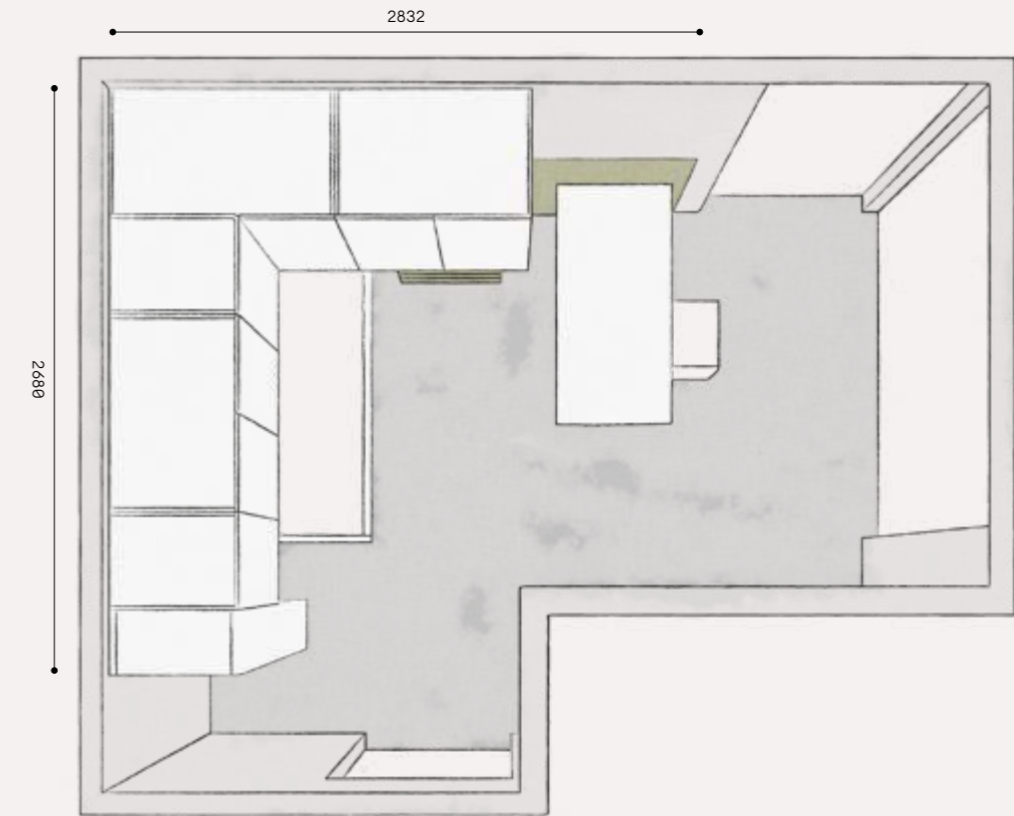


P. 140

Siloma

Ponti/Overhead Units

<b>Ponte angolo sospeso</b>	Corner overhead unit
<b>Libreria terminale</b>	Side-end bookcase
<b>Sommier giroletto Plint</b>	Plint sommier
<b>Scrivania Bodo gambe Plint</b>	Bodo desk with Plint legs
<b>Sedia Bakhita</b>	Bakhita chair



Rovere Bianco



Pistacchio

P. 141

SET K18





## SET K19

**Coinvolgendo due pareti, l'angolo della stanza ospita una profonda cabina guardaroba, sul cui fianco poggia la libreria a giorno. Sotto all'armadio a ponte, la testiera del letto e i dettagli del comodino con ampio piano d'appoggio, creano un gioco di rimandi rilassanti, per colore e stile.**

By involving two walls, the corner of the room houses a deep walk-in closet, on the side of which rests the open bookcase. Under the overhead unit, the headboard of the bed and the details of the bedside table with a large countertop, create a play of relaxing references, in terms of color and style.



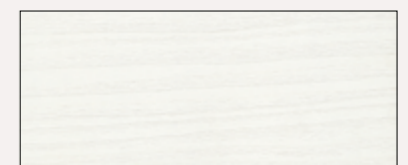
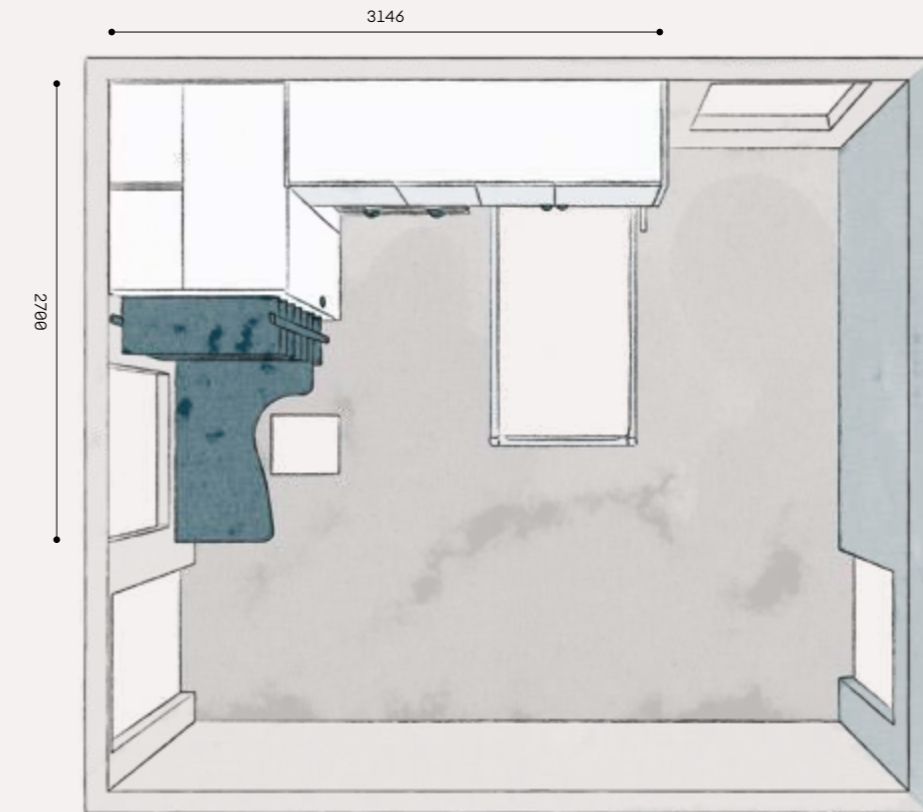








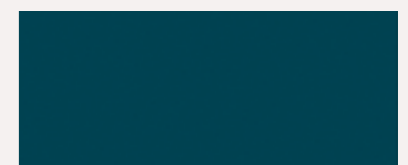
<b>Libreria Eureka</b>	Eureka bookcase
<b>Cabina lineare battente</b>	Linear walk-in closet
<b>Ponte con fianco metallico a C</b>	Overhead unit with C metal side
<b>Scrivania Ruler con gamba Vi</b>	Ruler desk with Vi leg
<b>Letto Flexy con giroletto Run</b>	Flexy bed with run bed surround



Rovere Bianco



Acquamarina 2005



Ottanio 5020





## SET K20

**È bello scivolare fuori dai sogni e svegliarsi in una camera colorata in cui c'è tanto spazio per giocare con gli amici e crescere sereni. Ad assicurare tanta libertà, è il letto su ruote che consente di sfruttare pienamente il centro della stanza.**

It's nice to slip out of dreams and wake up in a colorful bedroom where there's plenty of room to play with friends and grow up peacefully. To ensure such freedom, there is a bed on wheels that allows you to make full use of the center of the room.











**Armadio Tag battente**

Tag hinged door wardrobe

**Libreria a spalla**

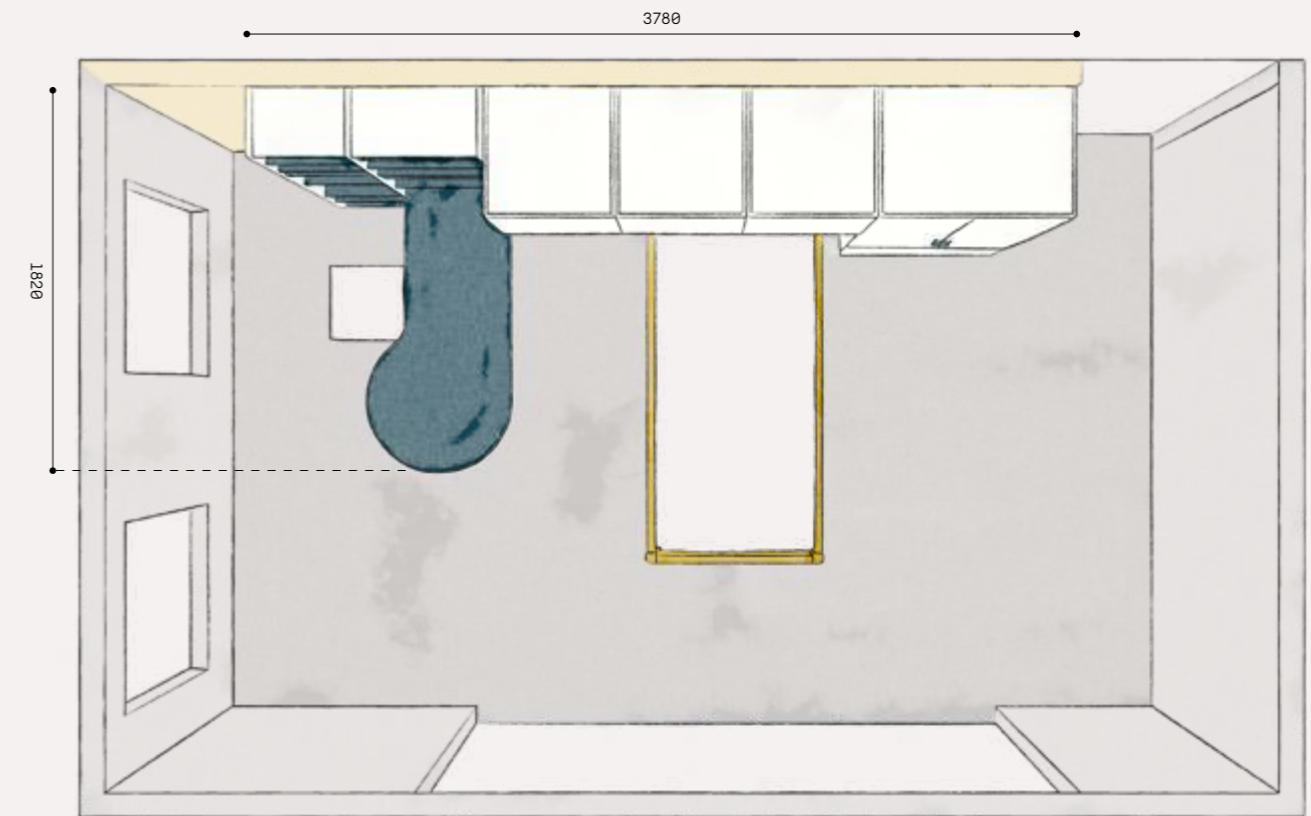
Bookcase 30 mm thick

**Sommier Run con 4 ruote**

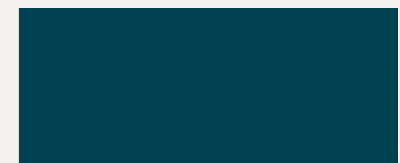
Run sommier with 4 wheels

**Scrittoio Note con gamba close-up**

Note desk with close-up leg



Bianco Alaska



Ottanio 5020



Senape 1005





# Soppalchi Loft Beds

KIDS

**I letti a soppalco sono una soluzione perfetta per la camera dei bambini e dei ragazzi, sia nel caso in cui sia necessario recuperare spazio prezioso che quando si voglia dividere in modo creativo lo spazio tra fratelli. Il letto a soppalco, infatti, consente di sfruttare in modo intelligente la parte sottostante il materasso, per sistemare la scrivania, l'armadio oppure una cassettera.**

Loft beds are a perfect solution for the children's and teenagers' room, both in case it is necessary to recover precious space and when there is the will to creatively divide the space between siblings. The loft bed, in fact, allows you to use intelligently the part below the mattress, to place the desk, the wardrobe or a chest of drawers.





## SET K21

**Stanza condivisa da due fratelli? Ognuno può avere il proprio armadio dello stesso colore del letto. La composizione si contraddistingue per il letto a castello senza fianco, di facile accesso. Cassettiera e scrittoio in continuità contribuiscono a dare un senso di leggerezza e lasciano ai bambini la libertà di muoversi in libertà al centro della stanza.**

Room shared by two siblings? Everyone can have their own wardrobe of the same color as the bed. The composition is characterized by the bunk bed without side, easy to access. Continuous chest of drawers and desk help to give a sense of lightness and leave children the freedom to move freely inside the room.







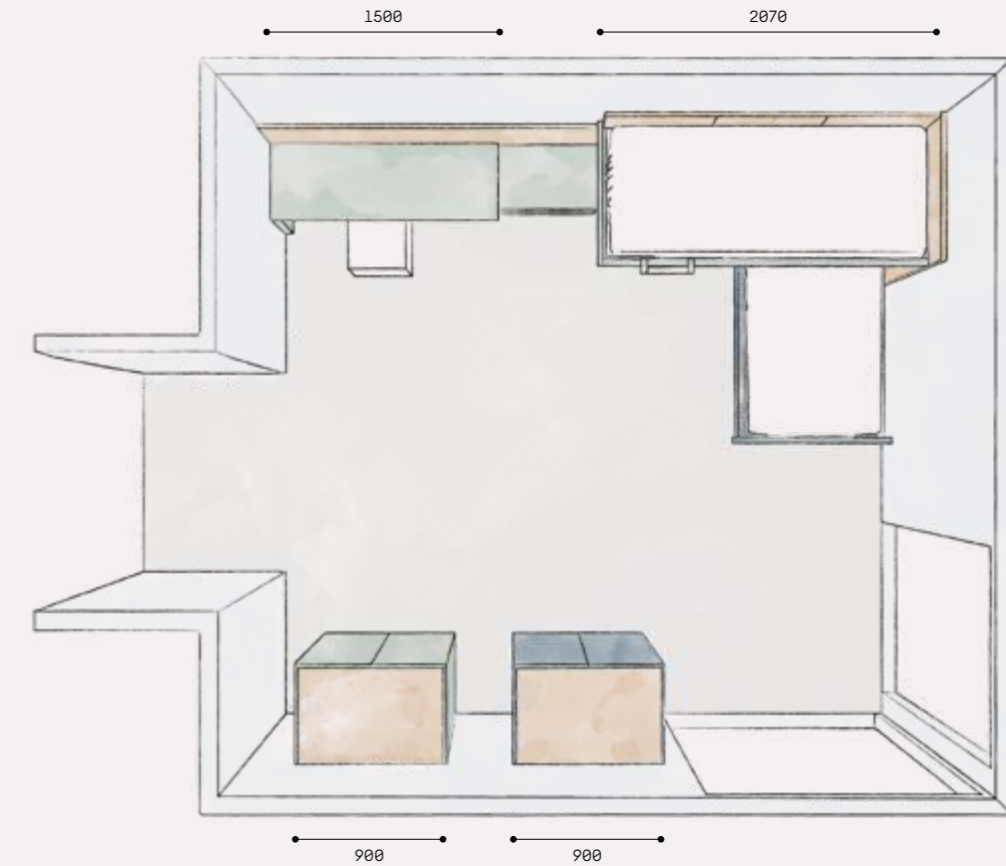




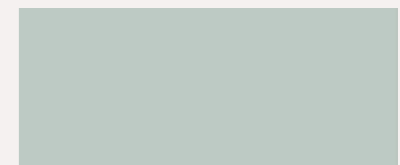




<b>Letto a castello Compact</b>	Compact bunk bed
<b>Scrivania HT con fiancone</b>	HT desk with thick side panel
<b>Letto Aron</b>	Aron bed
<b>Armadio con gambe in legno</b>	Wardrobe with wooden legs
<b>Sedia Bakhita</b>	Bakhita chair



Frassino



Acquamarina 2005



Avio





## SET K22

**Un vero castello per due. I bambini amano i soppalchi perché creano angoli intimi in cui riposare in tutta tranquillità. La scala e il parapetto sono a prova di bambino. La stanza è funzionale e bella da vivere: ogni cosa trova spazio, nell'armadio e sull'ampio scrittoio.**

A real castle for two. Children love loft beds because they create intimate corners in which to rest in complete tranquility. The ladder and railing are child-proof. The room is functional and beautiful to live in: everything finds space, in the closet and on the large desk.







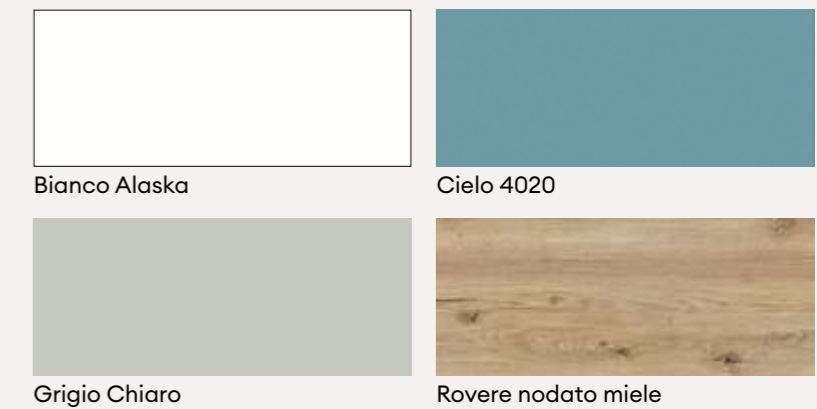








<b>Cabina Lineare Battente</b>	Linear walk-in closet
<b>Libreria sp. 18 mm</b>	Bookcase 18 mm thick
<b>Letto a castello Compact</b>	Compact bunk bed
<b>N. 2 scrittoi HT con fianconi</b>	Nr.2 HT desks with thick side panels
<b>Mensole Manhattan</b>	Manhattan shelves
<b>Sedia Bakhita</b>	Bakhita chair







## SET K23

La boiserie in legno naturale su cui poggiano i pensili in metallo, rende accogliente e funzionale lo spazio destinato al letto a terra, dotato di testiera con punto luce incorporato. Il letto a soppalco fa da cornice alla zona studio, corredata di uno scrivano e di una libreria a giorno. La scala è composta di cassettoni in cui mettere biancheria personale e giochi.

The natural wood panelling on which the metal wall units rest, makes the space for the floor-standing bed cozy and functional, equipped with headboard with built-in light point. The loft bed frames the study area, equipped with a desk and an open bookcase. The staircase is made up of drawers in which to put personal linen and games.







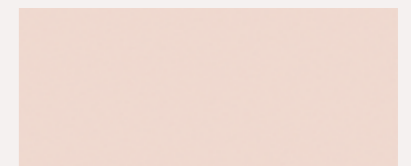
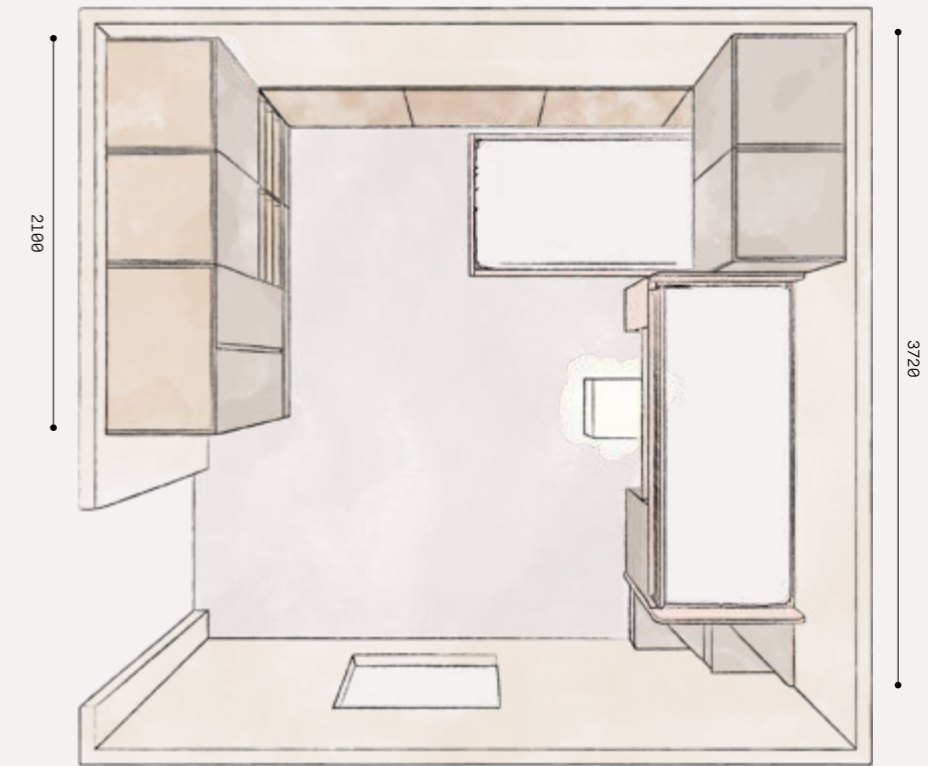








<b>Ponte sospeso</b>	Overhead unit
<b>Letto a soppalco Aron Book</b>	Aron Book loft bed
<b>Letto Lamp con giroletto Metal</b>	Lamp bed with Metal bed surround
<b>Boiserie Points</b>	Points wall panels
<b>Sedia Bakhita</b>	Bakhita chair



Cipria 1010



Frassino



Grigio Seta





## SET K24

**Il soppalco unisce il fascino irresistibile di dormire in alto alla praticità di una soluzione salvaspazio. Nel caso di due fratelli o quando l'amichetto è ospite fisso, i due letti sono comodi, sicuri e, soprattutto, facili da riassetare. L'angolo spogliatoio, la libreria e il piano scrittoio sagomato sono elementi irrinunciabili per i bambini che crescono in fretta.**

The loft bed combines the irresistible charm of sleeping at the top with the practicality of a space-saving solution. In the case of two siblings or when the friend is a regular guest, the two beds are comfortable, safe and, above all, easy to tidy up. The corner walk-in closet, the bookcase and the shaped desk are essential elements for children who grow up quickly.



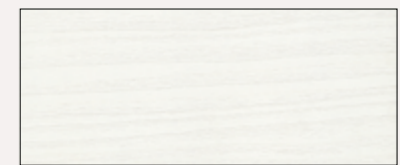








<b>Angolo spogliatoio Plus</b>	Plus walk-in closet
<b>Libreria a spalla</b>	Bookcase 30 mm thick
<b>Letto Tris basso modello Anon</b>	Tris low bed Anon model
<b>Piano scrittoio sagomato con gamba Loop</b>	Shaped desk with Loop leg



Rovere Bianco



Grigio Seta



Avio





## SET K25

**In una casa piena di amichetti, il divano con letto estraibile è fondamentale per chi vuole fermarsi a dormire il fine settimana. I colori rosa cipria e pistacchio, in perfetto equilibrio col frassino, impreziosiscono il ponte autoportante, il soppalco lineare, la libreria, e cullano il sogno di diventare grandi.**

In a house full of friends, the sofa with pull-out bed is essential for those who want to stay over the weekend. The powder pink and pistachio colors, in perfect balance with the ashwood, embellish the self-supporting overhead unit, the linear loft, the bookcase, and lull the dream of growing up.



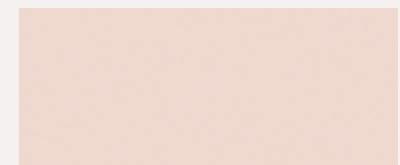








<b>Ponte autoportante</b>	Overhead unit
<b>Libreria a spalla</b>	Bookcase 30 mm thick
<b>Soppalco lineare Anon con armadio</b>	Anon loft bed with wardrobe
<b>Divano Anon con letto estraibile</b>	Anon sofa with slide-out bed



Cipria 1010



Pistacchio



Frassino





## SET K26

**Condividere la stanza con i fratelli è divertente ma man mano che ci si avvicina all'adolescenza, c'è bisogno di un'attenta definizione degli spazi personali. Per riporre vestiti, accessori per le attività sportive, libri, oggetti personali, nulla è più funzionale di una pratica cabina e, per ottimizzare lo spazio, anche la scala con cassetti contenitore torna utile.**

Sharing a room with siblings is fun but as we get closer to adolescence, we need a careful definition of personal spaces. To store clothes, accessories for sports activities, books, personal items, nothing is more functional than a practical closet and, to optimize the space, even the staircase with storage drawers comes in useful.









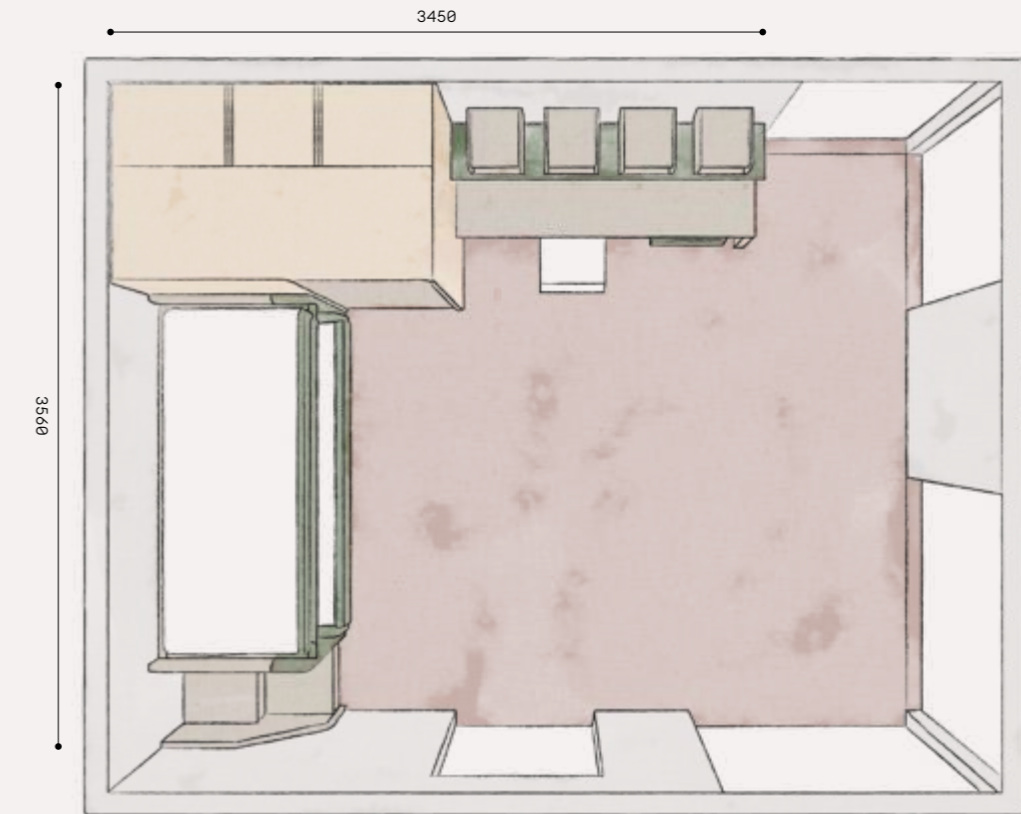


P. 196

Siloma

Soppalchi/Loft Beds

<b>Cabina lineare scorrevole</b>	Linear walk-in closet
<b>Pensili a giorno</b>	Wall units
<b>Letto a castello scorrevole</b>	Sliding bunk bed
<b>Divano Moon</b>	Moon sofa



Salvia 5010



Grigio Seta



Frassino

P. 197

SET K26













<b>Libreria a spalla</b>	Bookcase 30 mm thick
<b>Sommier Run con ruote</b>	Run sommier with wheels
<b>Soppalco scorrevole Anon</b>	Anon sliding loft bed
<b>Armadio battente</b>	Hinged door wardrobe
<b>Scrivania sagomata con gamba Vi</b>	Shaped desk with Vi leg



Bianco Alaska



Avio



Senape 1005

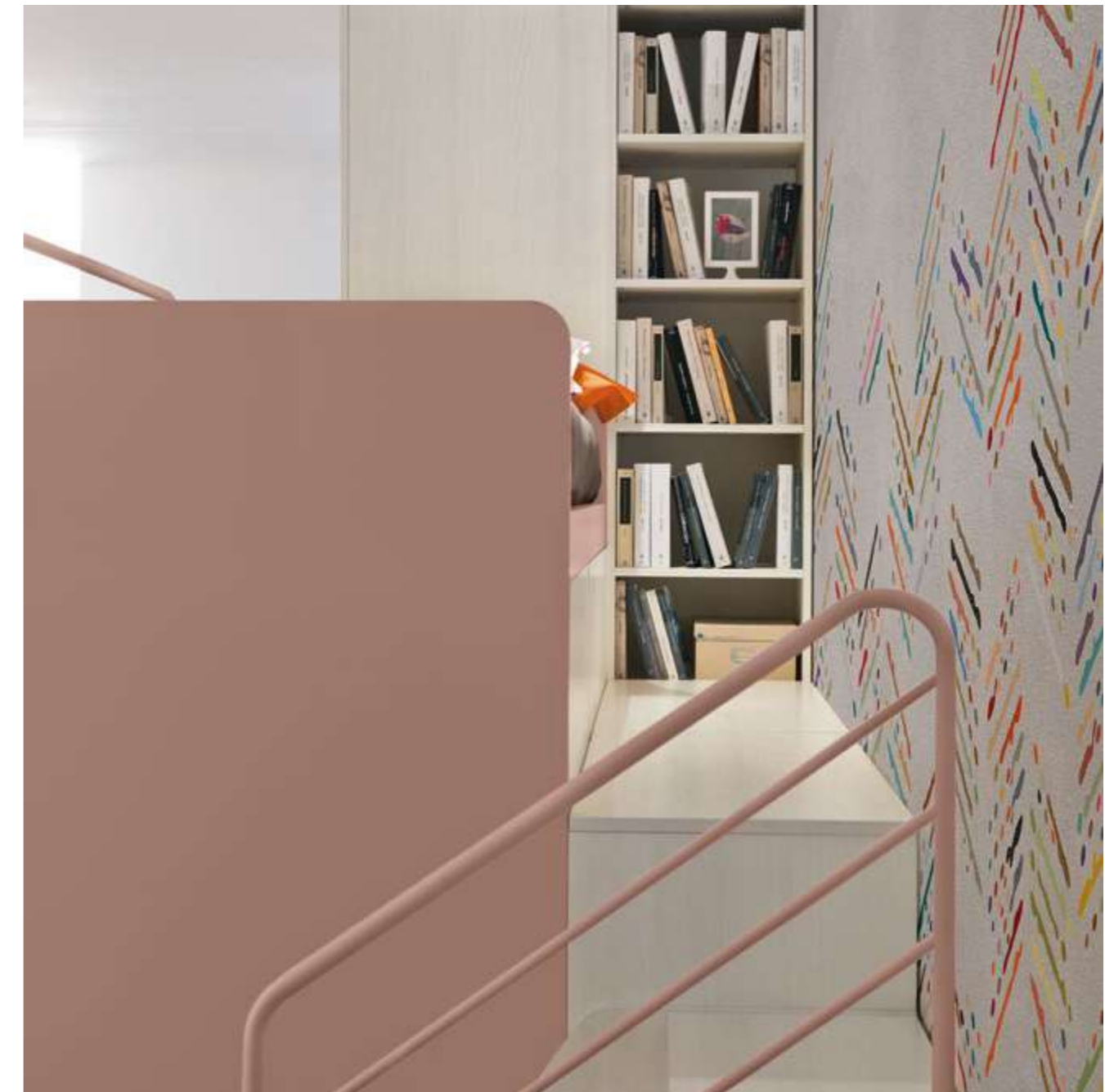




## SET K28

**Il soppalco lineare con rete reclinabile e il divano con letto estraibile sono gli elementi che, insieme al ponte lineare con colonna armadio e alla libreria, assicurano ai bambini una camera funzionale e accogliente. Uno spazio scenografico per disporre oggetti e crescere felici.**

The linear loft with reclining bed base and the sofa with pull-out bed are the elements that, together with the linear overhead unit with wardrobe column and the bookcase, ensure children a functional and cozy bedroom. A scenic space to arrange objects and grow happily.











**Soppalco lineare Anon  
con rete reclinabile**

Anon loft bed with reclining slat

**Elemento ponte lineare  
con colonna armadio**

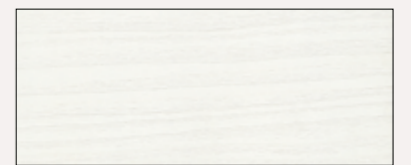
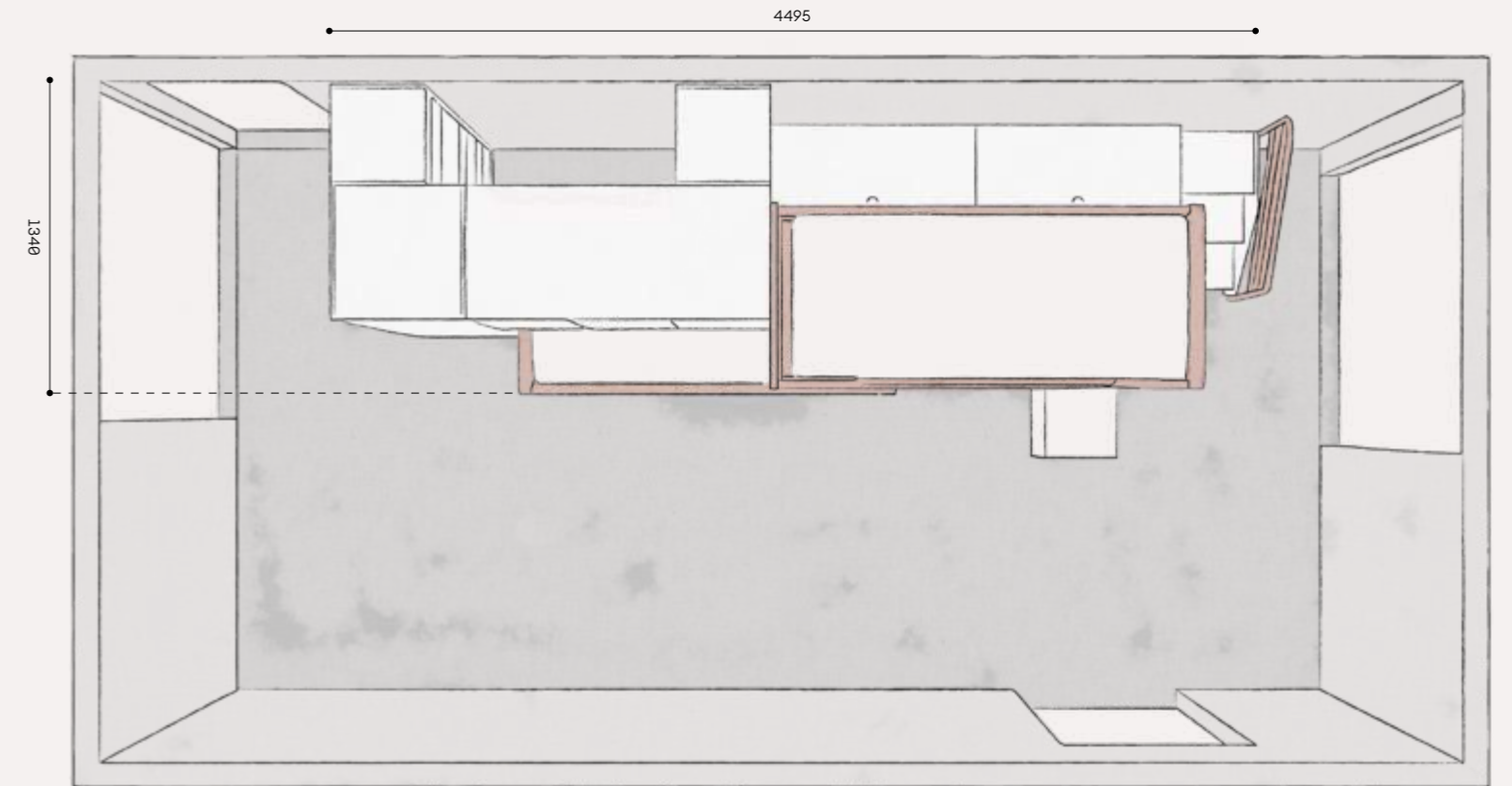
Overhead unit wardrobe

**Divano Anon con letto estraibile**

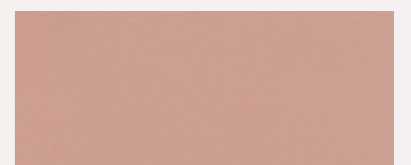
Anon sofa with slide-out bed

**Libreria sp. 18**

Bookcase 18 mm thick



Rovere bianco



Rosa Antico





## SET K29

**Nei piccoli spazi, gli arredi sospesi e i contenitori disposti nello spazio verticale, creano la sensazione di ampiezza. Gli oggetti sono facilmente accessibili nell'armadio scorrevole con libreria terminale e nella cassettera con ruote; il letto a castello con scaletta frontale diventa un elemento di gioioso design.**

In small spaces, the suspended furniture and the containers arranged in the vertical space, create the feeling of amplitude. The objects are easily accessible in the sliding door wardrobe with end bookcase and in the chest of drawers with wheels; the bunk bed with front ladder becomes an element of joyful design.











P. 214

Siloma

Soppalchi/Loft Beds

**Armadio scorrevole  
con libreria terminale**

Sliding door wardrobe  
with side-end bookcase

**Letto a castello Anon  
con scaletta frontale**

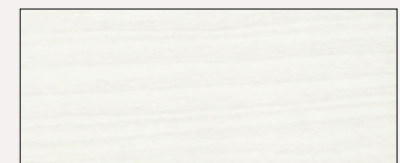
Anon bunk bed with frontal ladder

**Scrivania Pencil con gamba Loop**

Pencil desk with Loop leg

**Cassettiera con ruote**

Drawer unit with wheels



Rovere Bianco



Limone



Avio

P. 215

SET K29





## SET K30

**I colori pastello e una pennellata di tinte forti danno allegria e fanno largo alla fantasia, senza disturbare la tranquillità dei bambini. Dormire bene, studiare tenendo una corretta postura, coltivare i sogni in uno spazio su misura – con armadio, libreria terminale e letto a soppalco con piano scrittoio – è poi un gioco da ragazzi.**

Pastel colors and a brushstroke of strong colors give joy and make way for imagination, without disturbing the tranquility of children. Sleeping well, studying while maintaining a proper posture, cultivating dreams in a tailor-made space – with wardrobe, end bookcase and loft bed with desk – is then a child's play.











Soppalco ad angolo	Corner loft bed
Libreria terminale	Side-end bookcase
Letto a soppalco Aron Desk con piano scrittoio	Aron Desk loft bed with desk
Pensili System Box	System box wall units
Letto Aron	Aron bed



Kako



Pistacchio

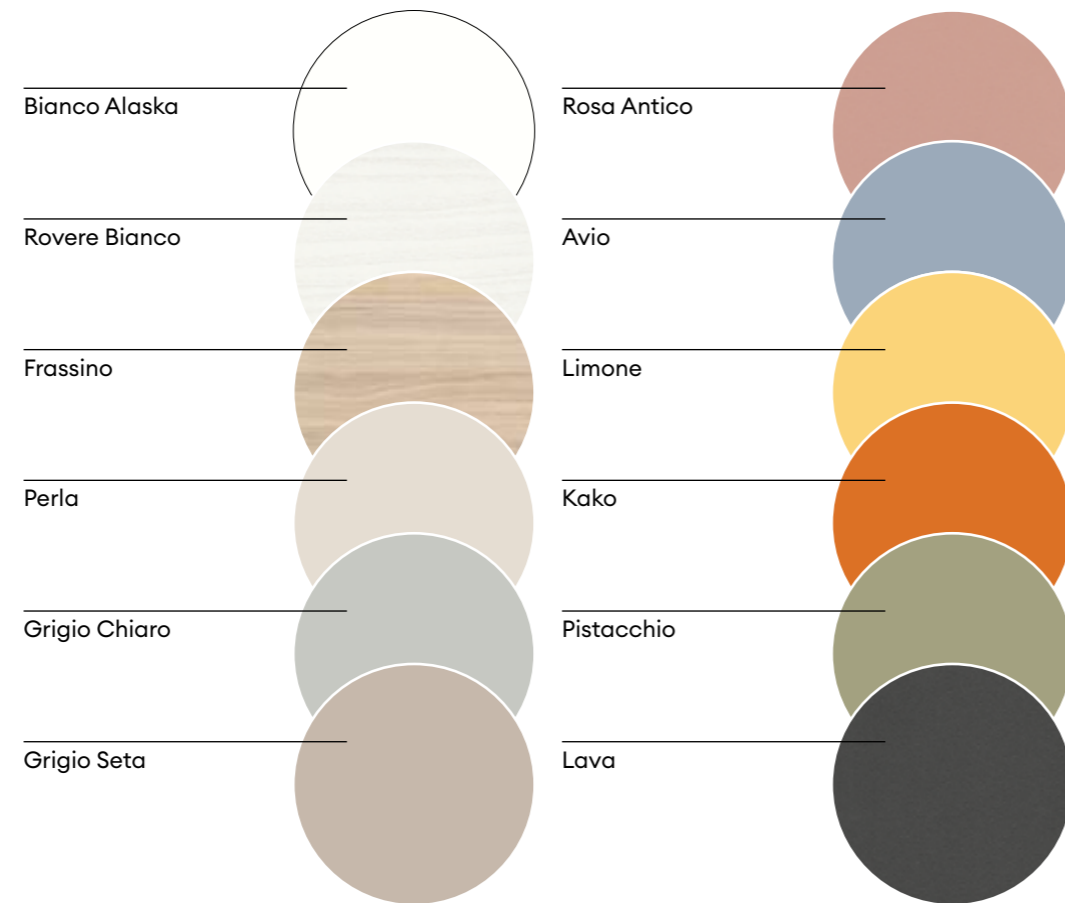


Frassino



# Finiture Finishes

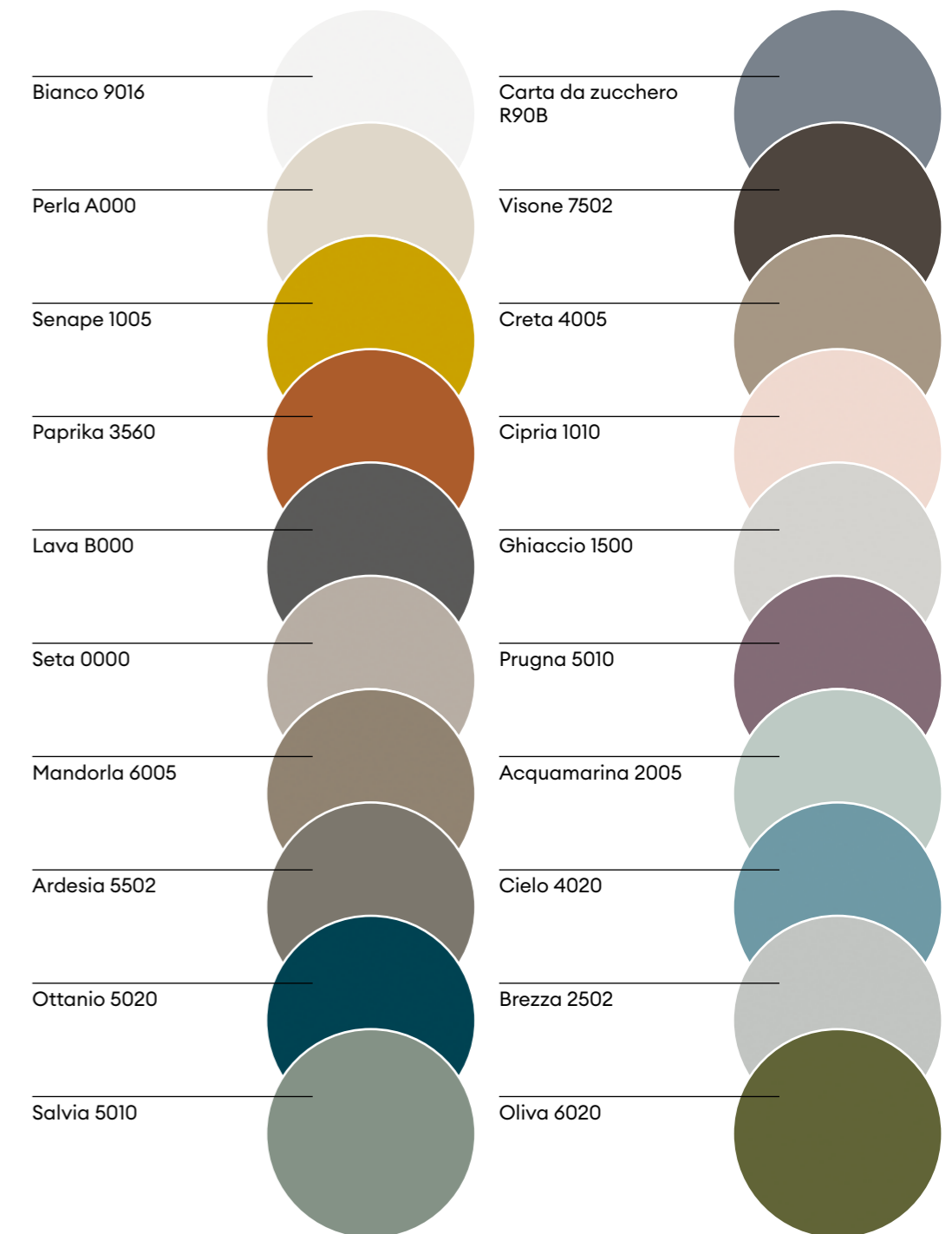
## Melaminici Melamine



## Materici Textured



## Laccati Lacquered





# Tessuti Fabrics

## Cotoni Colorama Colorama Cotton

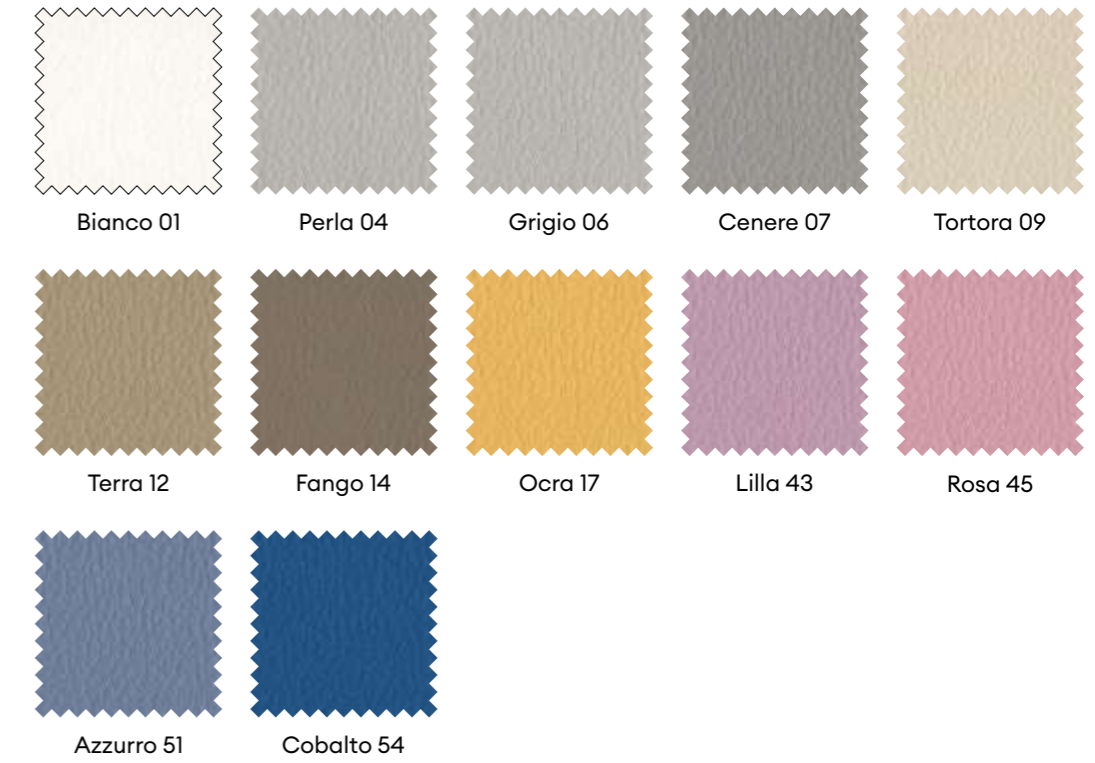


## Arkansas

Tessuto composto al 100% da fibre naturali  
Fabric composed by 100% natural fibers



## Ecopelle Bloom Bloom Eco-leather



## Microfibra Preston Preston Microfiber



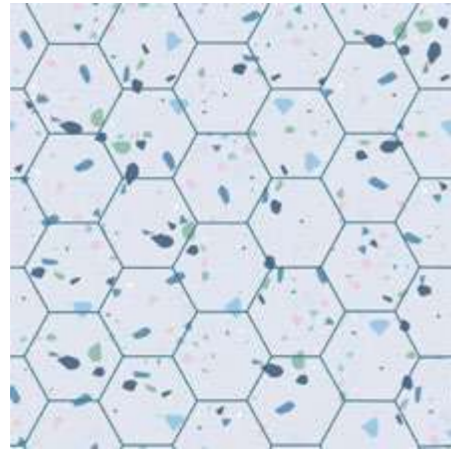
## Vellutato Orinoco Orinoco Velvet



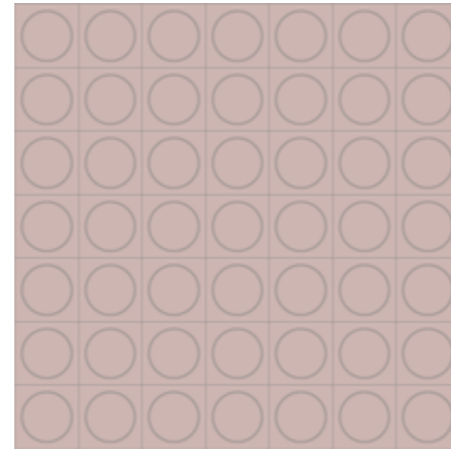


# Carte da parati Wallpapers

Wallpaper 16  
Laundry



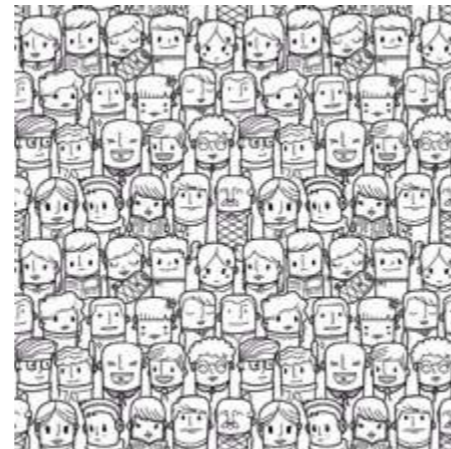
Wallpaper 17  
Lego



Wallpaper 18  
Decor



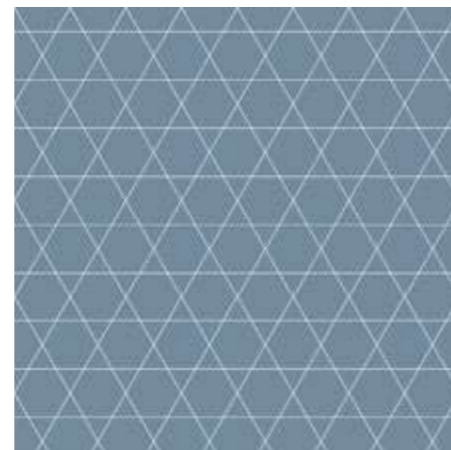
Wallpaper 19  
Faces



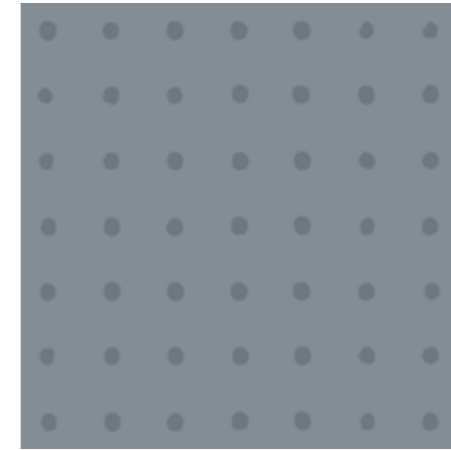
Wallpaper 20  
Ocean



Wallpaper 21  
Grid



Wallpaper 22  
Pois



Wallpaper 23  
Stripes



Wallpaper 24  
Confetti



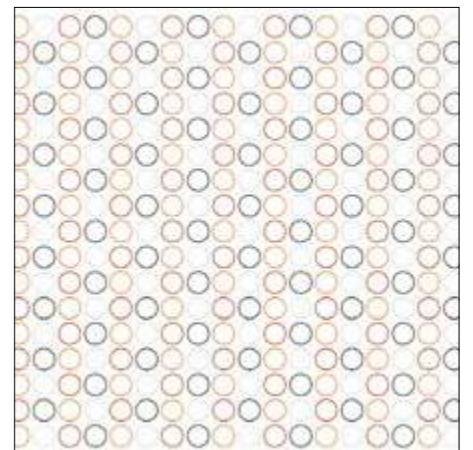
Wallpaper 12  
Doodles



Wallpaper 07  
Stone



Wallpaper 01  
Circles





# Siloma

a brand of:  
**Sigi S.r.l.**

follow us:



**Sede Legale  
e Operativa**  
Via Toti dal Monte 71,  
31050 Barbisano  
TV Italia  
Tel. +39 0438 8391  
Fax +39 0438 842361

**www.siloma.it**  
**siloma@siloma.it**

Graphic design:  
**Metodo studio**

Rendering:  
**Link Foto**

Color separation:  
**GM Studio 1,**  
**Link Foto**

Print:  
**Grafiche Antiga**



MADE IN ITALY



*Siloma*